

HAVGLIMT

85 SVANEMÆRKEDE BOLIGER VED
AMAGER STRAND



NÅR BÆREDYGTIGHED, ARKITEKTUR
OG GODT HÅNDVÆRK
GÅR HÅND I HÅND.



AT BYGGE OG BO MED OMTANKE.

Duften af hav og Amager Strands smukke natur er rammen for det innovative, svanemærkede byggeri Havglimt. Havglimt ligger kun 10 min fra Kongens Nytorvs og Københavns pulserende byliv, og giver derfor kommende beboere mulighed for et moderne liv i pagt med naturen.

Havglimt er et familieejet byggeri, og vi er to søstre, som sammen har været byggeherre. Vi er vokset op omgivet af byggeri og arkitektur og har en naturlig interesse for at skabe. Havglimt er vores første eget byggeri, der afspejler vores værdier; netop at skabe et rum hvor godt håndværk og naturen går hånd i hånd.

Vi er særligt optagede af miljø og bæredygtighed, og derfor var det naturligt at Havglimt skulle være et svanemærket byggeri, noget som vi er meget stolte af. Det betyder, at det er et grønt byggeri med et lavt energiforbrug, og at byggematerialerne er nøje udvalgte for at opnå det sundeste indeklima. Vi skal passe på naturen og hinanden og det har været ideologien bag projektet.

Vi ønskede at skabe langtidsholdbare bæredygtige boliger, der kan holde til at stå ude om natten og hvor livet for børn og voksne kan udfolde sig i pagt med naturen, uden at gå på kompromis med beliggenheden. Naturen har spillet en afgørende rolle. Den unikke beliggenhed i første række på Amager Strandvej, hvor bølgebrus og havluft skaber ro i en travl hverdag. Havglimt skal være en oase, der danner baggrund for livets gode stunder.

En spiselig have er med til at skabe fællesskab og glæde for store og små. Vores bedstefar sagde altid "at en god snak, får man bedst over et æble". Det vil glæde os, hvis beboerne i Havglimt kan nyde godt af det.

Velkommen hjem i Havglimt.

Bedste Hilsner
Louise og Julie Witting

Louise Witting *Julie Witting*





Illustrationerne er vejledende og vi tager forbehold for evt. ændringer.

INDHOLD

Havglimt svanemærket byggeri	5	3-værelses lejligheder	44
Et grønt gårdrum	6	Lejl. med tagterrasse	47
Havglimts hyggelige gårdrum	8	Bygget med omtanke	63
Her ligger Havglimt	10	2-værelses lejligheder	64
Aktiviteter i nærområdet	12	Materialer og praktisk info	74
4-værelses lejligheder	14		
Lejl. med tagterrasse	25		
Lejl. med tagterrasse	34		
Lejl. med tagterrasse	42		
Køkkenet - boligens hjerte	43		



Illustrationerne er vejledende og vi tager forbehold for evt. ændringer.

A modern brick apartment building with balconies and a courtyard with tables and benches. The building is made of red brick and has several balconies with metal railings. Some balconies have plants. A person is standing on one of the balconies. In the foreground, there is a courtyard with wooden tables and benches. The sky is clear and blue.

SVANEMÆRKET

HVAD ER SVANEMÆRKET?

Svanemærket er Nordens officielle miljømærke. Målet med svanemærket er at mindske den samlede miljøbelastning fra produktion og forbrug.

SVANEMÆRKET BYGGERI. BEDRE FOR MILJØET. BEDRE FOR DIG.

En svanemærket bygning lever op til en række skrappe krav. Der er brugt miljørigtige materialer med fokus på indeklima, kvalitet og holdbarhed – for jo længere produkter holder jo mindre affald genererer vi.

FOR DIG BETYDER DET DET BEDSTE INDEKLIMA OG ET LAVERE ENERGIFORBRUG.

ET GRØNT GÅRDRUM

Gårdrummet skal danne baggrund for afslapning og hyggelige stunder. Små oaser med borde/bænkesæt er spredt ud over gårdrummet, så man kan sidde og hygge med familie, venner og naboer, mens børnene leger på den hyggelige legeplads midt i gårdrummet. Nyd skyggen under den smukke pergola og følg med i blomsternes skiftende sæsoner.

I GÅRDRUMMET FINDER DU FØLGENDE SPISELIGE LÆKKERIER:

Clara Friis pærer • Jubilæums blommer • Stikkelsbær • Stikkelsbærkiwi • Fjeldribs • Hvide ribs • Solbær • Bærmispel • Humle • Almindelig røn • Skovjordbær • Surbær • Lungeurt • Ingrid Marie æbler • Elstar æbler



Jubilæums blommer



Illustrationerne er vejledende og vi tager forbehold for evt. ændringer.



Stikkelsbær



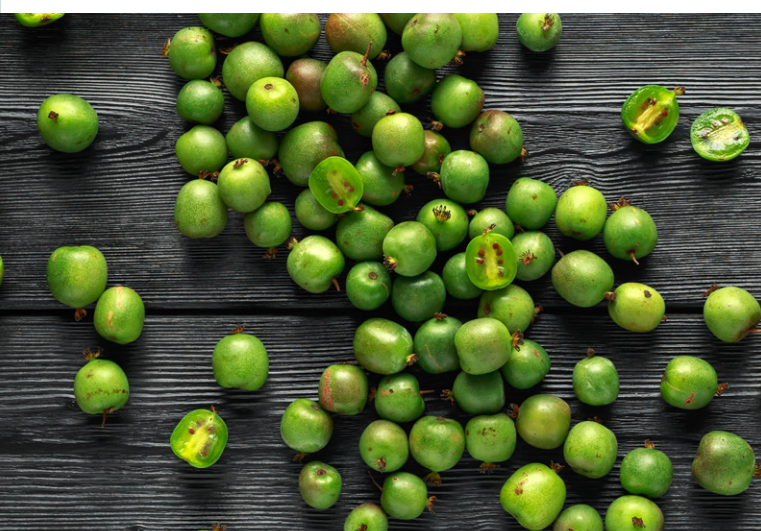
Fjeldribs



Ingrid Marie æbler



Solbær



Stikkelsbærkiwi



Clara Friis pærer



Skovjordsbær

BLOMSTER,
FRUGTTRÆER OG
BUSKE LIGE UDEN
FOR DØREN.



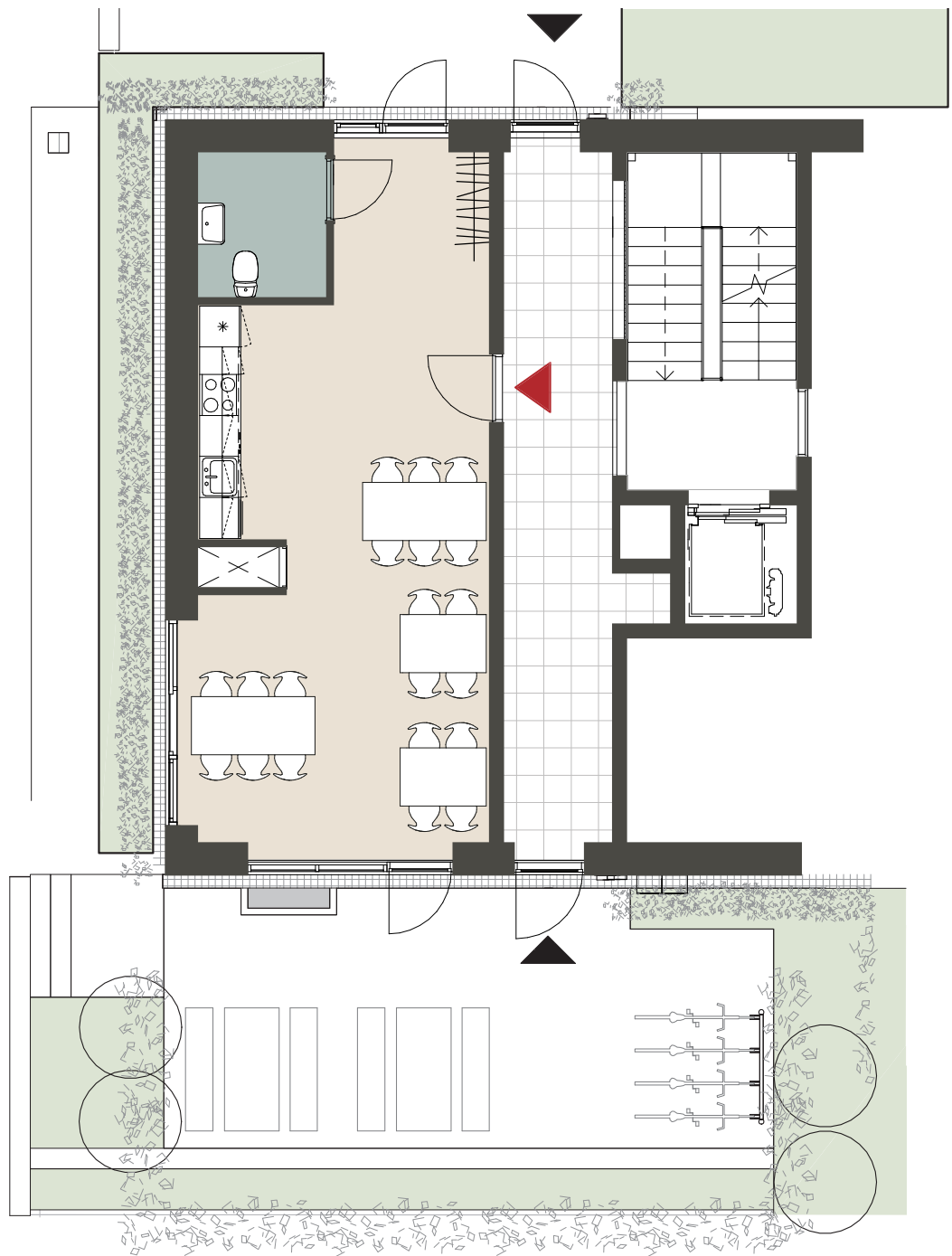
Hvide ribs

MERE END **15** FORSKELLIGE
FRUGTER OG BÆR

HAVGLIMTS HYGGELIGE FÆLLESHUS



Illustrationerne er vejledende og vi tager forbehold for evt. ændringer.



PLADS TIL HYGGELIGE STUNDER

Havglimt's fælleshus skaber rammen for et hyggeligt miljø for beboerne.

Har du brug for mere plads, kan du leje fælleshuset til din kommende fest, konfirmation eller bare en hyggelig aften sammen med naboerne.

FÆLLESHUSET INDEHOLDER:

- Lyst åbent køkken med opvaskemaskine, ovn og komfur samt køle- fryseskab
- Borde, stole og service til 24 personer
- Udendørs borde/bænkesæt
- Handicapvenligt toilet
- Garderobe



HER LIGGER HAVGLIMT



INSTITUTIONER OG SKOLER

- Skolen på Amagerbro
- Den Grønne Friskole
- Filipskolen
- Børnehuset Den Flyvende Kuffert
- Sundpark børnehave og vuggestue
- Hjems Børnehave
- Integreret Institution Viften



RÅDHUSPLADSEN - 15 MIN. PÅ CYKEL



INDEN FOR 15 MIN GANG

Sticks'n'sushi
Lagkagehuset
Restaurant Couloir
Wulff & Konstali Food Shop
Øresund og Lergravsparken metrostation
Fitness World, SATS og Urban Gym
Fakta, Kwickly, Lidl, Meny og Netto



VINØS VINBAR - 10 MIN. GANG

UBEGRÆNSEDE MULIGHEDER



AKTIVITETER TIL VANDS

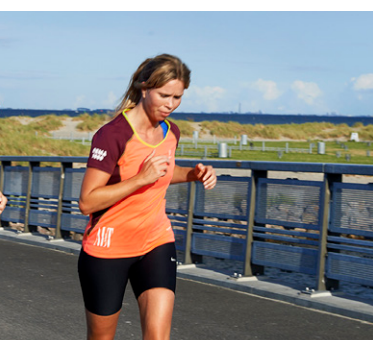
Kajak
Windsurfing
Kitesurfing
Havsømning
Lystfiskeri
Vinterbadning



FOR DE MODIGE

Bliv vinterbader,
i badeanstalten
"Helgoland", hvor du
kan blive medlem af
vinterbaderklubben "Det
Kolde Gys"





TID SAMMEN

Nyd det lokale restaurant- og cafemiljø, snup en is ved ishuset, smut en tur på rulleskøjter sammen ned ad strandpromenaden eller løb/gå en tur langs vandet. Mulighederne er ubegrænsede.



Tæt på verden - kun 5 km til Kastrup Lufthavn



AKTIVITETER TIL LANDS

Beachvolleybane
Basketballbane
Fodboldbane
Træningspavillon
Nyd de hyggelige picnicområder



Stå på ski hele året på
Copenhill

SE UDVALGET AF 4-VÆRELSES LEJLIGHEDER



Illustrationerne er vejledende og vi tager forbehold for evt. ændringer.

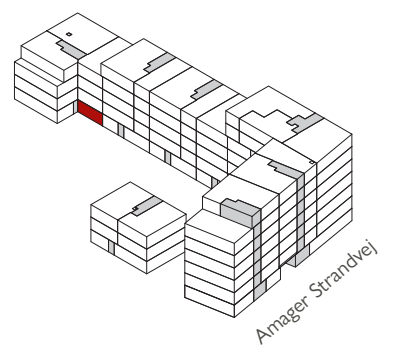


4 VÆRELSER - 100 M²

AMAGER STRANDVEJ 22A ST. MF



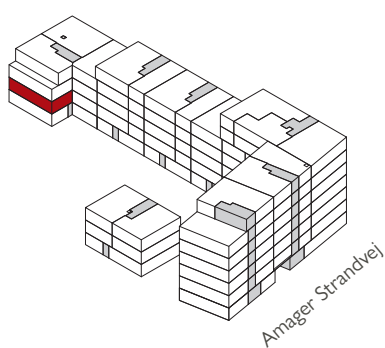
- | | | | | | |
|--|-----------------|--|---|--|--------------------------------|
| | Køle-/fryseskab | | 80 cm skab | | Radiator |
| | Komfur | | 60 cm skab | | Nedhængt loft/
Inddækninger |
| | Opvaskemaskine | | Vaskemaskine/tørretumbler
(kombimaskine) | | Bøjlestang |



* oplyst areal er BBR-areal

4 VÆRELSER - 101 M²

AMAGER STRANDVEJ 22A 1. TV



- | | | | | | |
|--|-----------------|--|---|--|--------------------------------|
| | Køle-/fryseskab | | 80 cm skab | | Radiator |
| | Komfur | | 60 cm skab | | Nedhængt loft/
Inddækninger |
| | Opvaskemaskine | | Vaskemaskine/tørretumbler
(kombimaskine) | | Bøjlestang |





4 VÆRELSER - 101 M²

AMAGER STRANDVEJ 22A 1. MF



* Køle-/fryseskab

80 cm skab

Radiator

Komfur

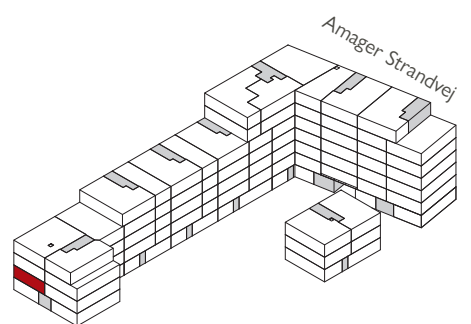
60 cm skab

Nedhængt loft/
Inddækninger

Opvaskemaskine

K Vaskemaskine/tørretumbler
(kombimaskine)

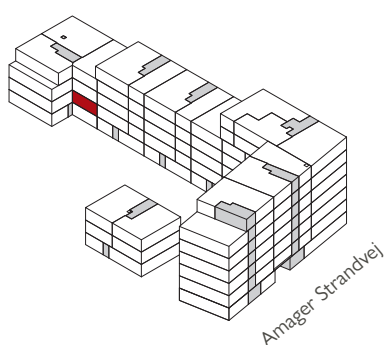
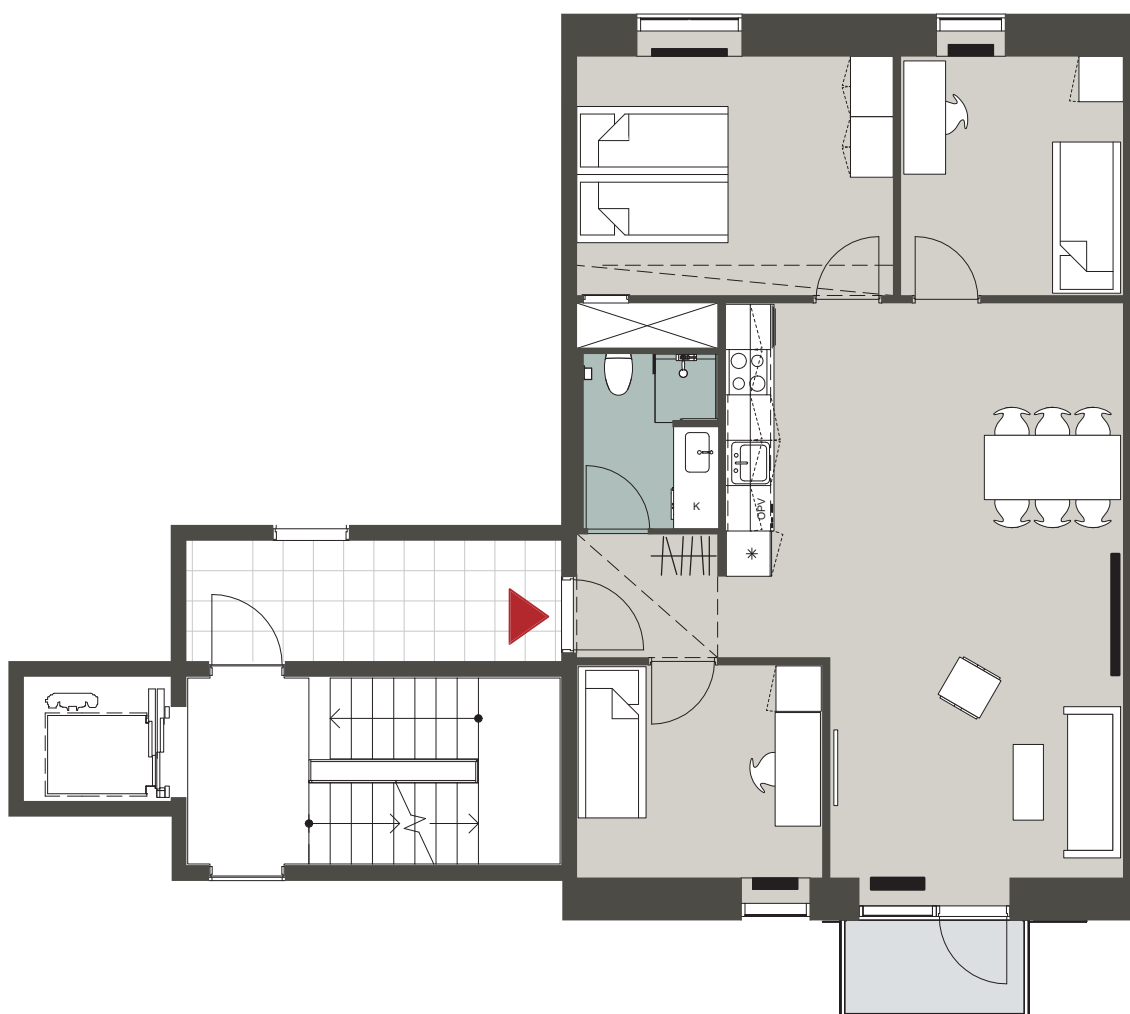
Bøjlestang



* oplyst areal er BBR-areal

4 VÆRELSER - 100 M²

AMAGER STRANDVEJ 22A 1. TH



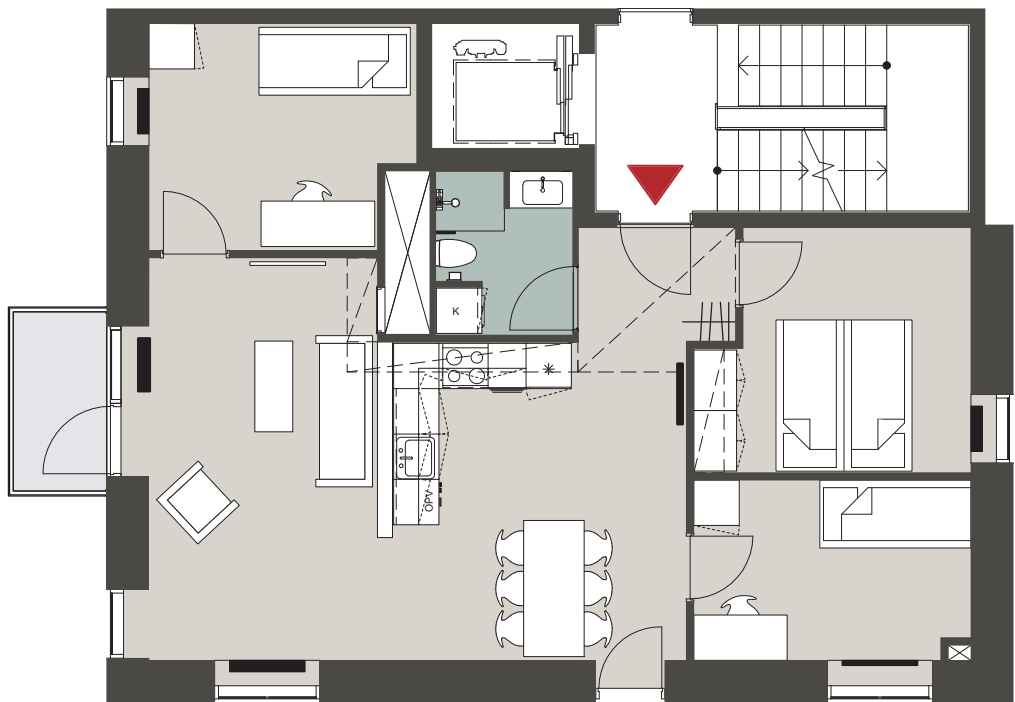
- | | | | | | |
|--|-----------------|--|---|--|--------------------------------|
| | Køle-/fryseskab | | 80 cm skab | | Radiator |
| | Komfur | | 60 cm skab | | Nedhængt loft/
Inddækninger |
| | Opvaskemaskine | | Vaskemaskine/tørretumbler
(kombimaskine) | | Bøjlestang |



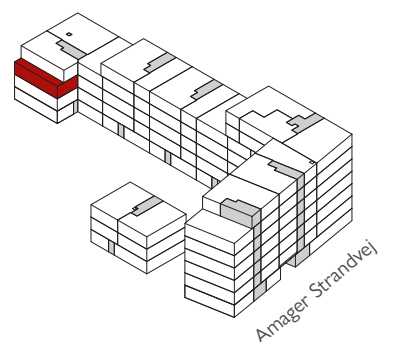


4 VÆRELSER - 101 M²

AMAGER STRANDVEJ 22A 2. TV



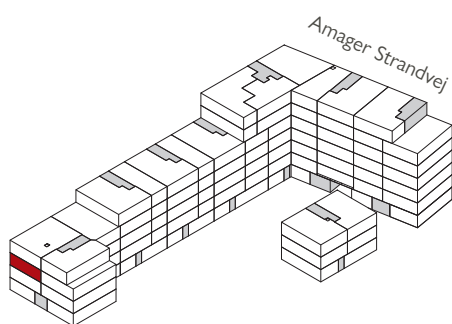
- | | | | | | |
|--|-----------------|--|---|--|--------------------------------|
| | Køle-/fryseskab | | 80 cm skab | | Radiator |
| | Komfur | | 60 cm skab | | Nedhængt loft/
Inddækninger |
| | Opvaskemaskine | | Vaskemaskine/tørretumbler
(kombimaskine) | | Bøjlestang |



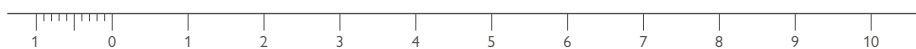
* oplyst areal er BBR-areal

4 VÆRELSER - 101 M²

AMAGER STRANDVEJ 22A 2. MF



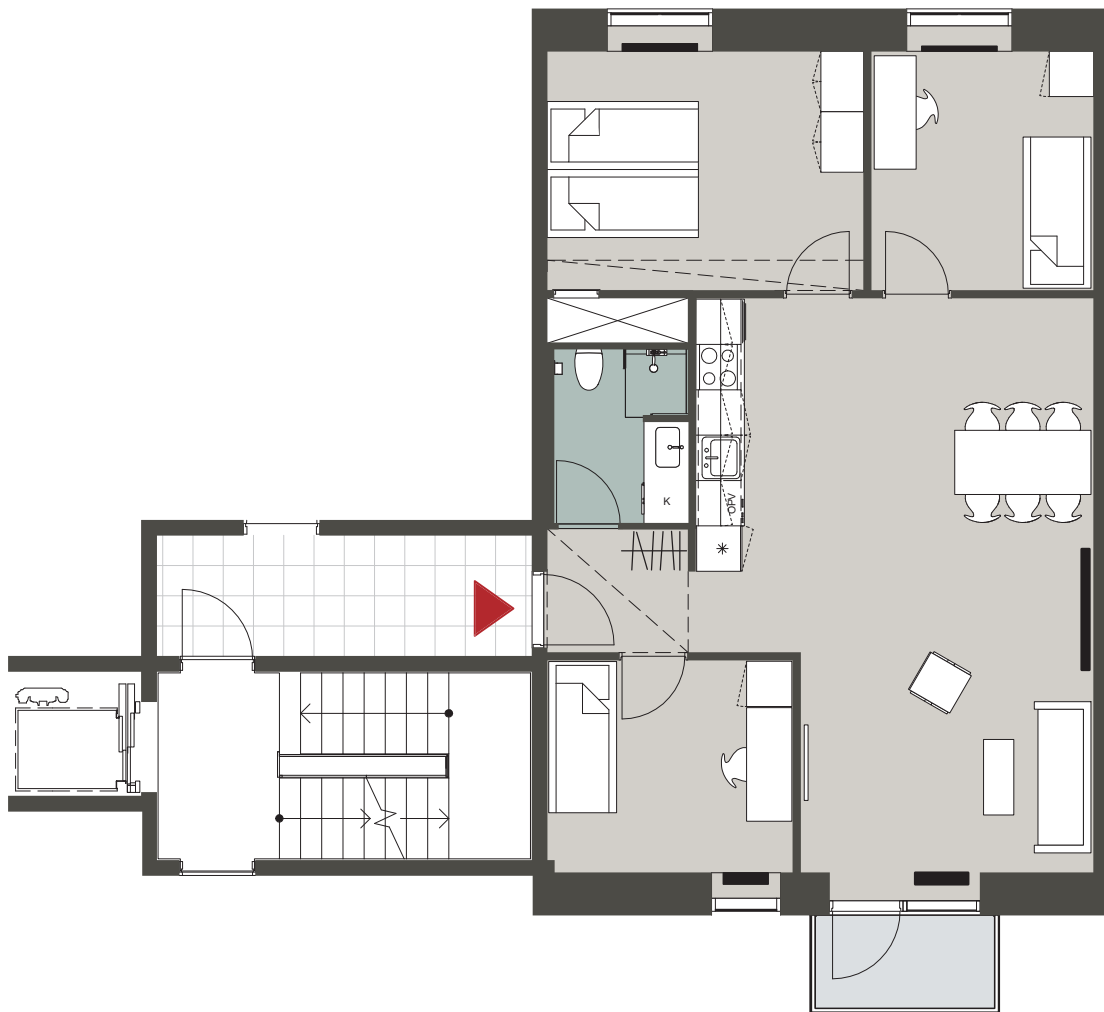
- | | | | | | |
|--|-----------------|--|---|--|--------------------------------|
| | Køle-/fryseskab | | 80 cm skab | | Radiator |
| | Komfur | | 60 cm skab | | Nedhængt loft/
Inddækninger |
| | Opvaskemaskine | | Vaskemaskine/tørretumbler
(kombimaskine) | | Bøjlestang |



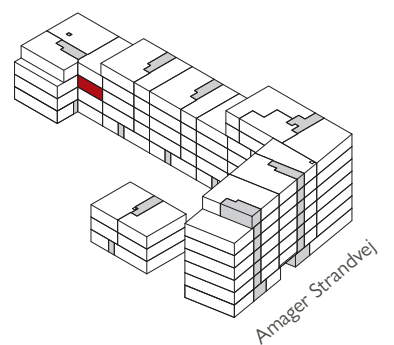


4 VÆRELSER - 100 M²

AMAGER STRANDVEJ 22A 2. TH



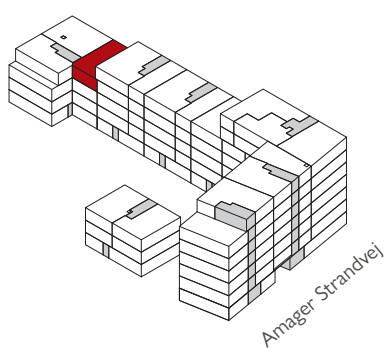
- | | | |
|-----------------|---|--------------------------------|
| Køle-/fryseskab | 80 cm skab | Radiator |
| Komfur | 60 cm skab | Nedhængt loft/
Inddækninger |
| Opvaskemaskine | Vaskemaskine/tørretumbler
(kombimaskine) | Bøjlestang |



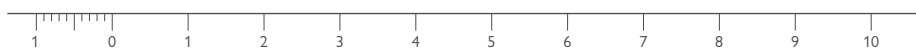
* oplyst areal er BBR-areal

4 VÆRELSER - 100 M²

AMAGER STRANDVEJ 22A 3. TH



- | | | | | | |
|--|-----------------|--|---|--|--------------------------------|
| | Køle-/fryseskab | | 80 cm skab | | Radiator |
| | Komfur | | 60 cm skab | | Nedhængt loft/
Inddækninger |
| | Opvaskemaskine | | Vaskemaskine/tørretumbler
(kombimaskine) | | Bøjlestang |





4 VÆRELSER - 101 M²
AMAGER STRANDVEJ 22A 3. MF



* Køle-/fryseskab

80 cm skab

Radiator

Komfur

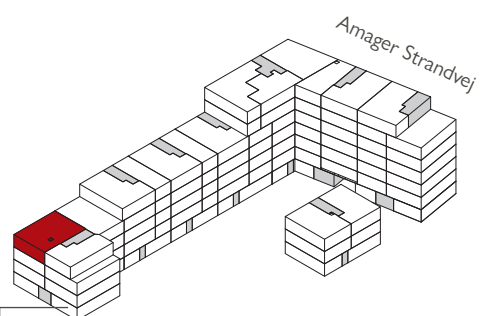
60 cm skab

Nedhængt loft/
Inddækninger

Opvaskemaskine

K Vaskemaskine/tørretumbler
(kombimaskine)

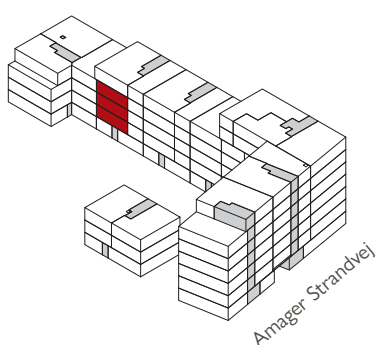
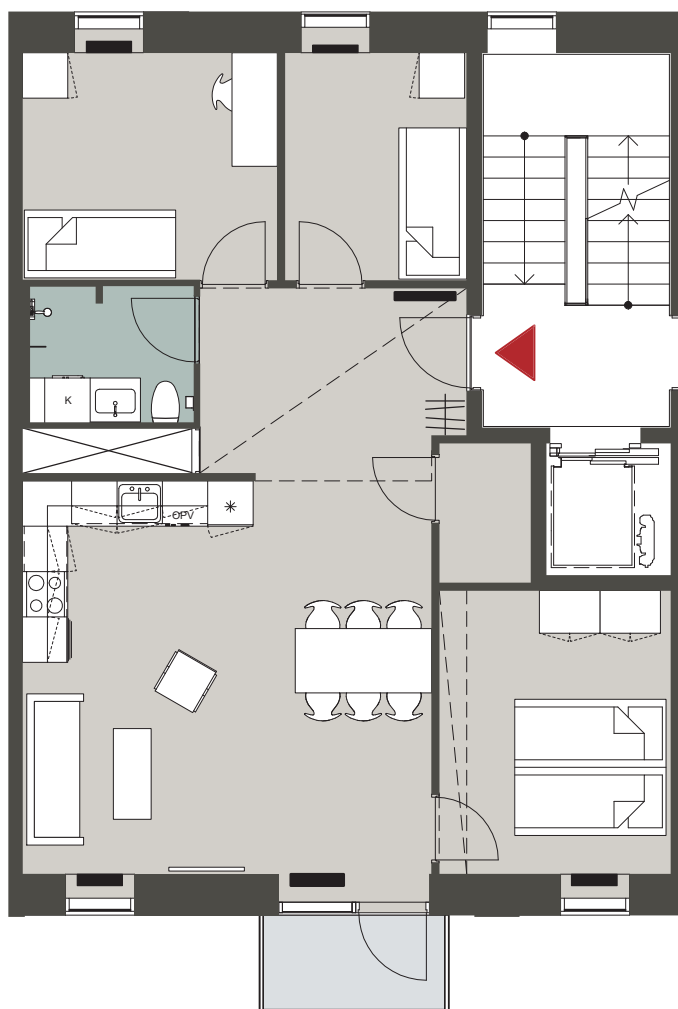
Bøjlestang












* oplyst areal er BBR-areal

4 VÆRELSER - 98 M²

AMAGER STRANDVEJ 22B 1, 2 OG 3. TH

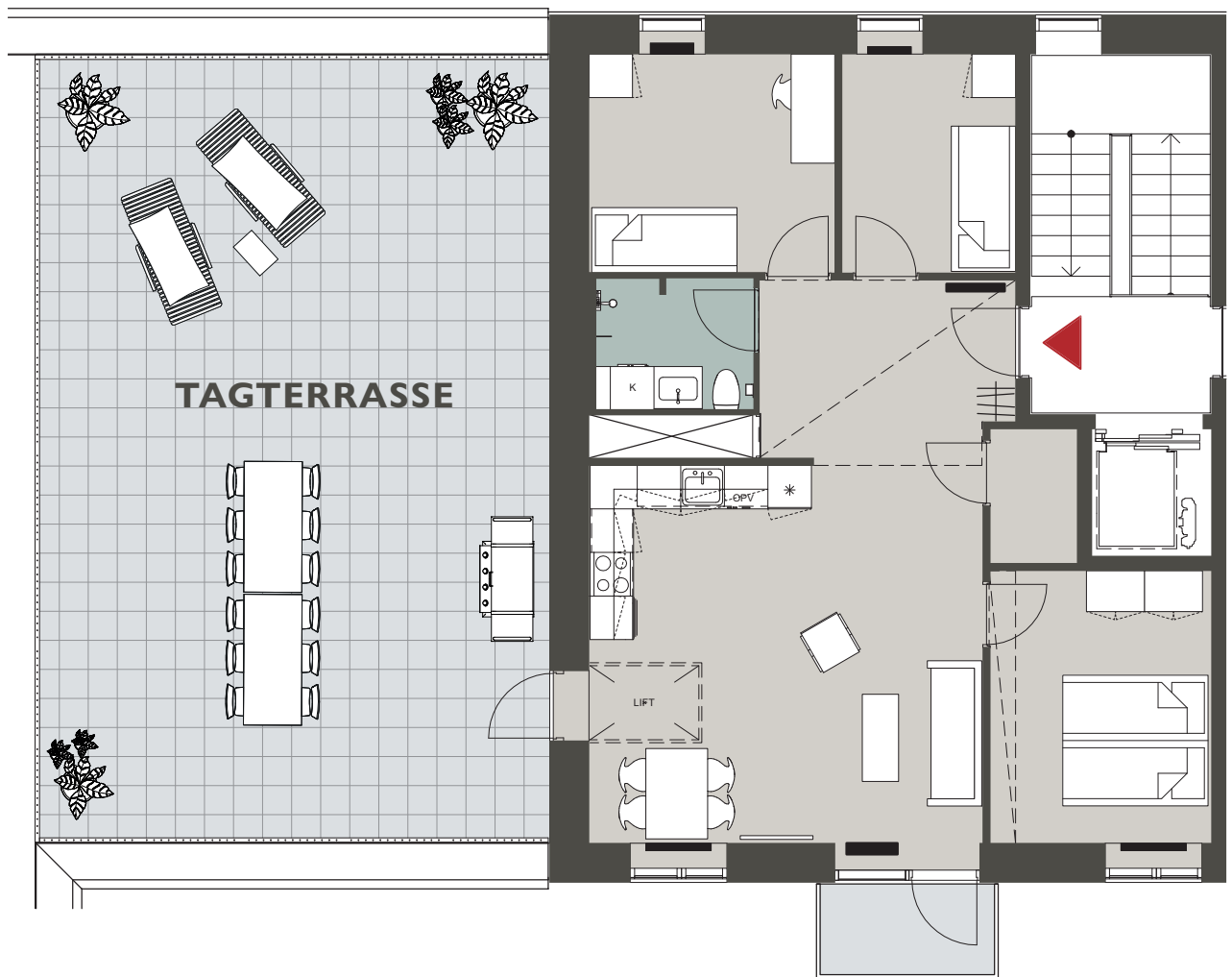


- | | | |
|---|---|--|
|  Køle-/fryseskab |  80 cm skab |  Radiator |
|  Komfur |  60 cm skab |  Nedhængt loft/
Inddækninger |
|  Opvaskemaskine |  Vaskemaskine/tørretumbler
(kombimaskine) |  Bøjlestang |

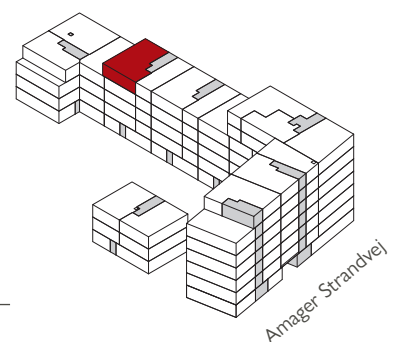




4 VÆRELSER - 103 M²
 AMAGER STRANDVEJ 22B 4. TH



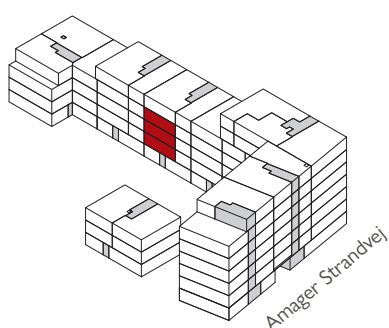
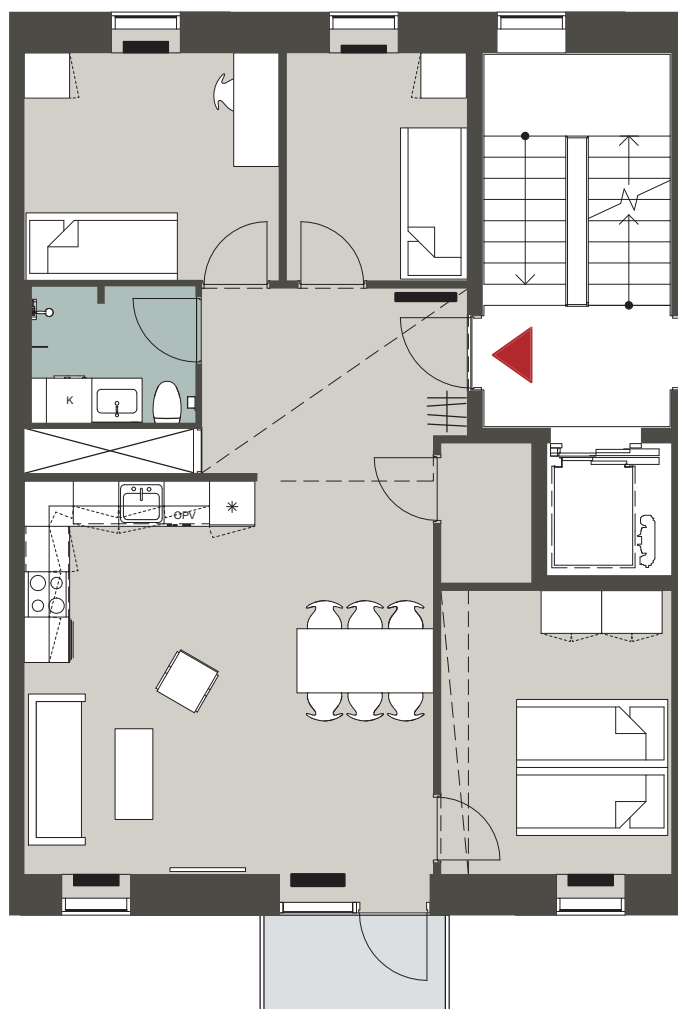
- | | | | | | |
|--|-----------------|--|---|--|--------------------------------|
| | Køle-/fryseskab | | 80 cm skab | | Radiator |
| | Komfur | | 60 cm skab | | Nedhængt loft/
Inddækninger |
| | Opvaskemaskine | | Vaskemaskine/tørretumbler
(kombimaskine) | | Bøjestang |


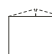

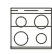

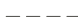

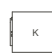



* oplyst areal er BBR-areal

4 VÆRELSER - 98 M²

AMAGER STRANDVEJ 22C 1, 2 OG 3. TH

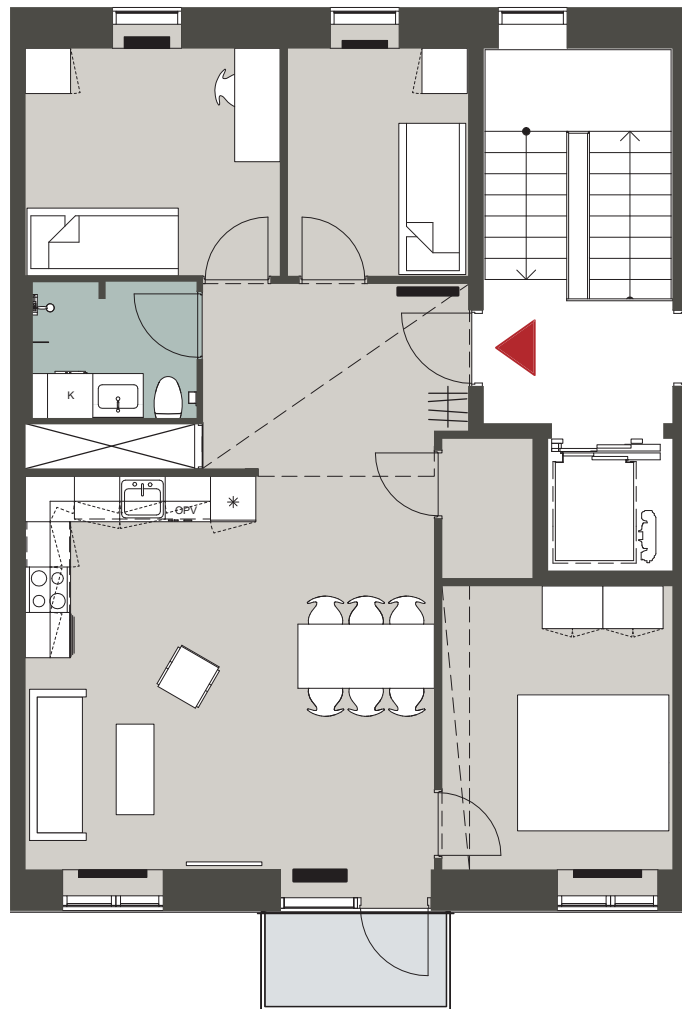


- | | | | | | |
|---|-----------------|---|---|---|--------------------------------|
|  | Køle-/fryseskab |  | 80 cm skab |  | Radiator |
|  | Komfur |  | 60 cm skab |  | Nedhængt loft/
Inddækninger |
|  | Opvaskemaskine |  | Vaskemaskine/tørretumbler
(kombimaskine) |  | Bøjlestang |





4 VÆRELSER - 98 M²
AMAGER STRANDVEJ 22C 4. TH



* Køle-/fryseskab

Komfur

Opvaskemaskine

80 cm skab

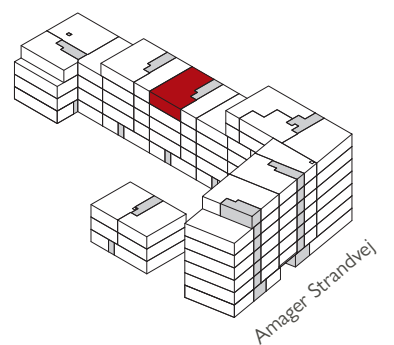
60 cm skab

Vaskemaskine/tørretumbler
(kombimaskine)

Radiator

Nedhængt loft/
Inddækninger

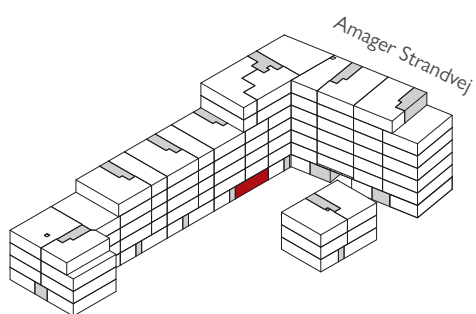
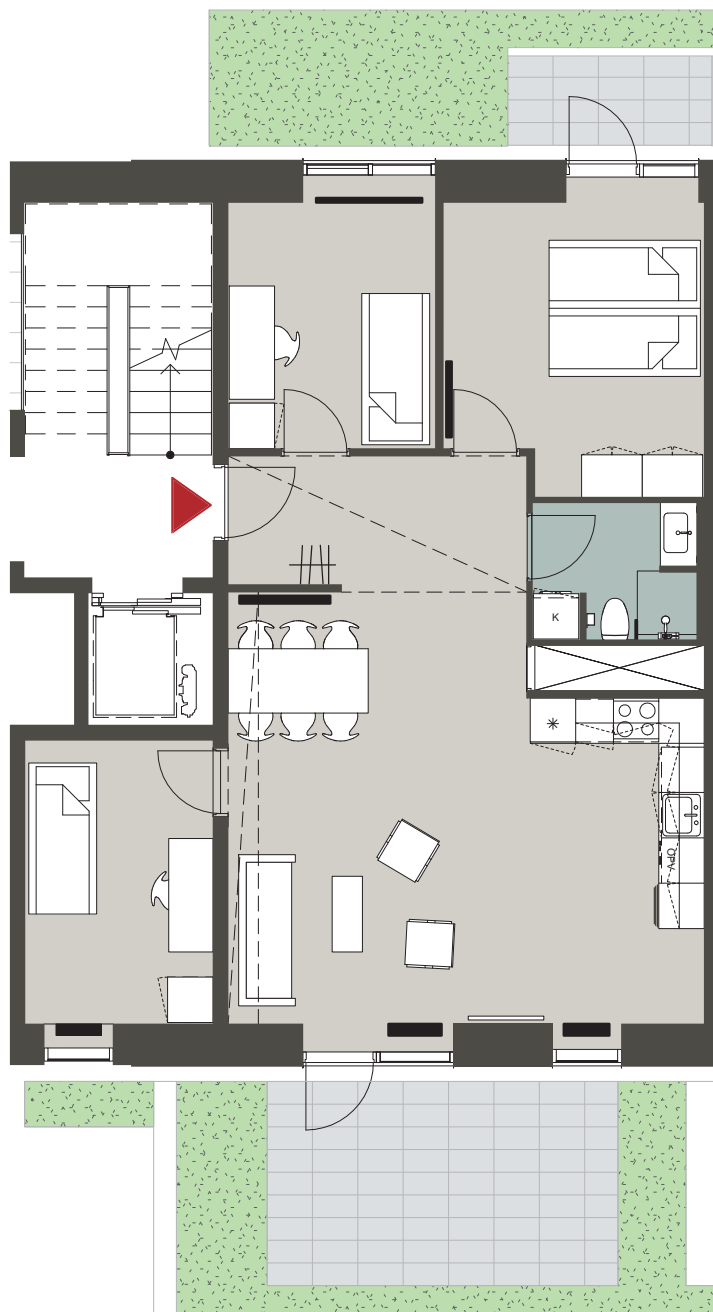
Bøjlestang



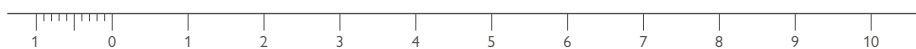
* oplyst areal er BBR-areal

4 VÆRELSER - 102 M²

AMAGER STRANDVEJ 22D ST. TV



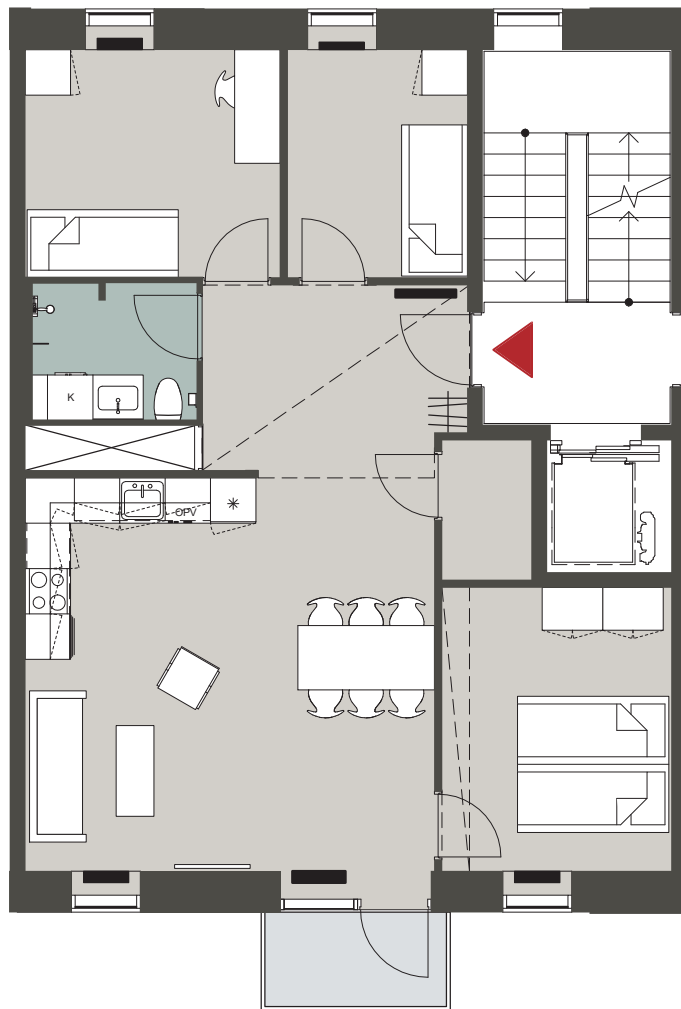
- | | | | | | |
|--|-----------------|--|---|--|--------------------------------|
| | Køle-/fryseskab | | 80 cm skab | | Radiator |
| | Komfur | | 60 cm skab | | Nedhængt loft/
Inddækninger |
| | Opvaskemaskine | | Vaskemaskine/tørretumbler
(kombimaskine) | | Bøjlestang |





4 VÆRELSER - 98 M²

AMAGER STRANDVEJ 22D 1, 2 OG 3. TH



* Køle-/fryseskab

Komfur

Opvaskemaskine

80 cm skab

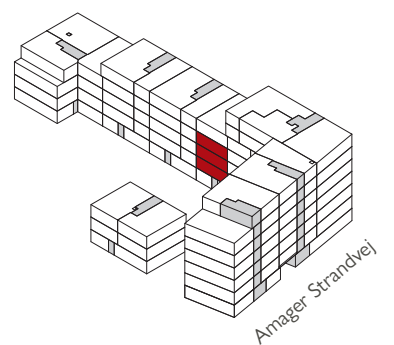
60 cm skab

Vaskemaskine/tørretumbler
(kombimaskine)

Radiator

Nedhængt loft/
Inddækninger

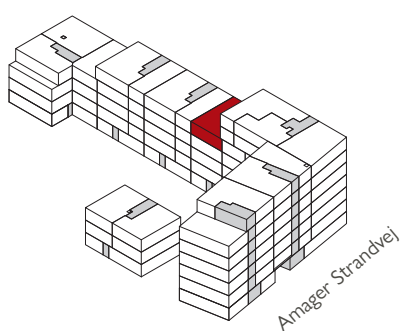
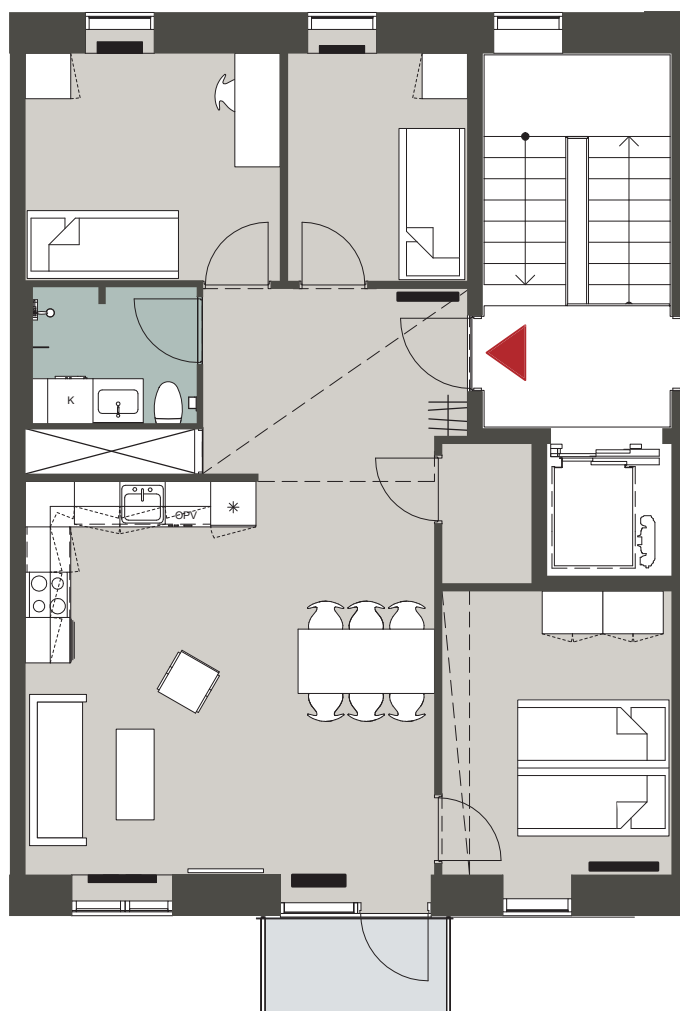
Bøjlestang



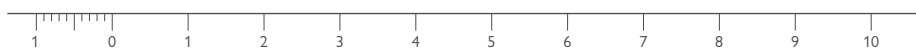
* oplyst areal er BBR-areal

4 VÆRELSER - 98 M²

AMAGER STRANDVEJ 22D 4. TH

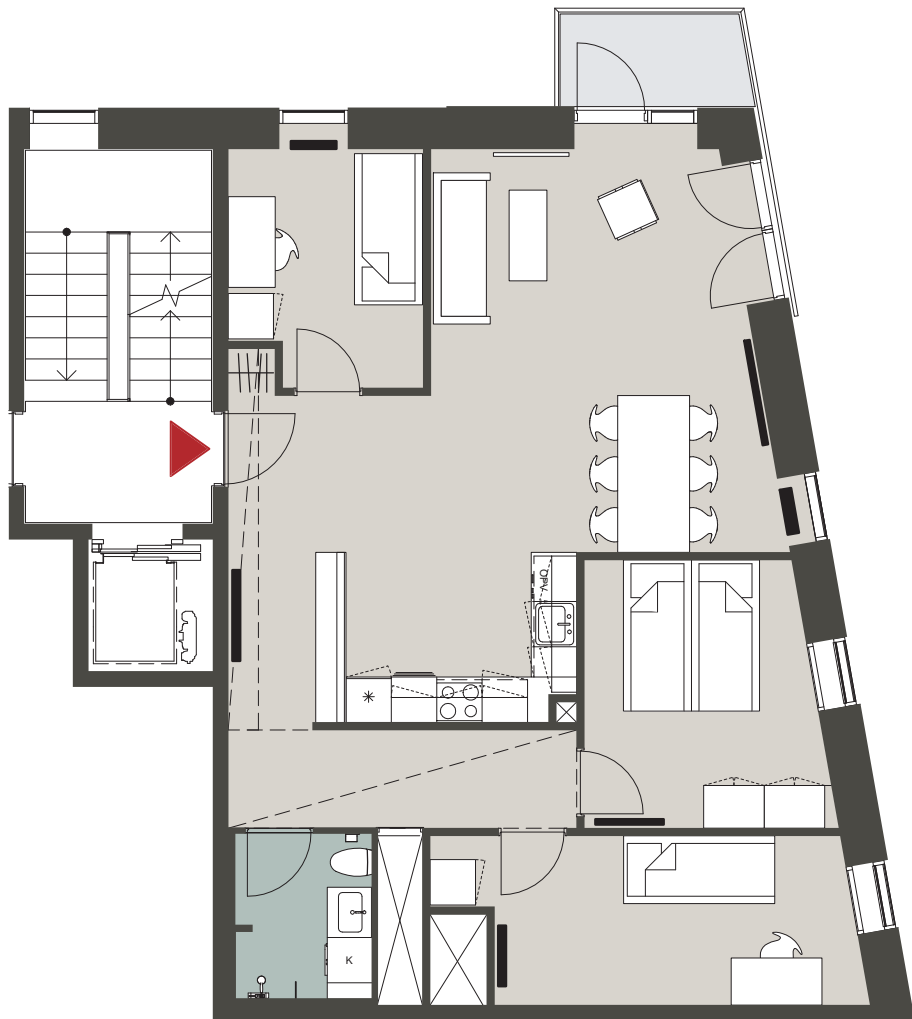


- | | | | | | |
|--|-----------------|--|---|--|--------------------------------|
| | Køle-/fryseskab | | 80 cm skab | | Radiator |
| | Komfur | | 60 cm skab | | Nedhængt loft/
Inddækninger |
| | Opvaskemaskine | | Vaskemaskine/tørretumbler
(kombimaskine) | | Bøjlestang |

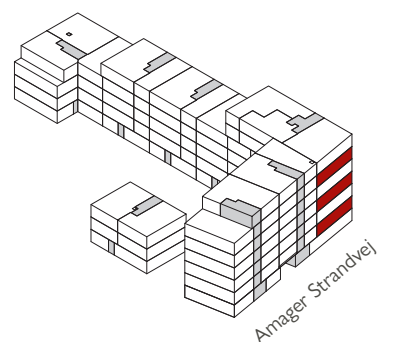




4 VÆRELSER - 107 M²
 AMAGER STRANDVEJ 22E 1, 3 OG 5. TV



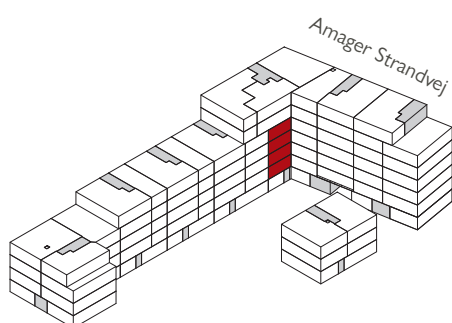
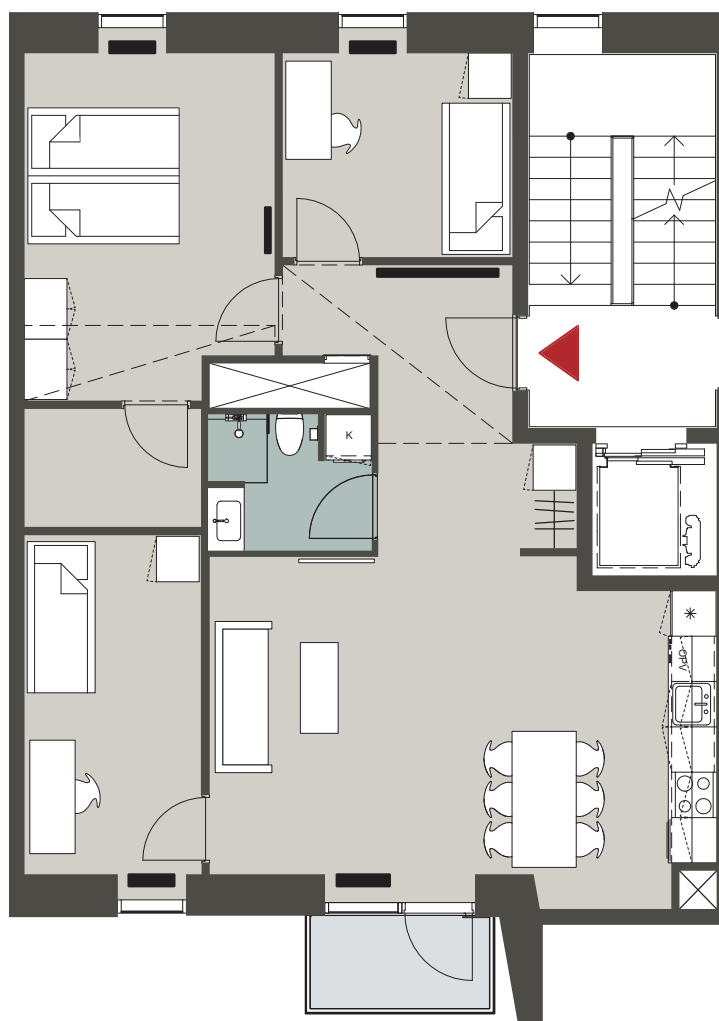
- | | | |
|-----------------|---|--------------------------------|
| Køle-/fryseskab | 80 cm skab | Radiator |
| Komfur | 60 cm skab | Nedhængt loft/
Inddækninger |
| Opvaskemaskine | Vaskemaskine/tørretumbler
(kombimaskine) | Bøjlestang |



* oplyst areal er BBR-areal

4 VÆRELSER - 104 M²

AMAGER STRANDVEJ 22E 1, 2, 3 OG 4. TH



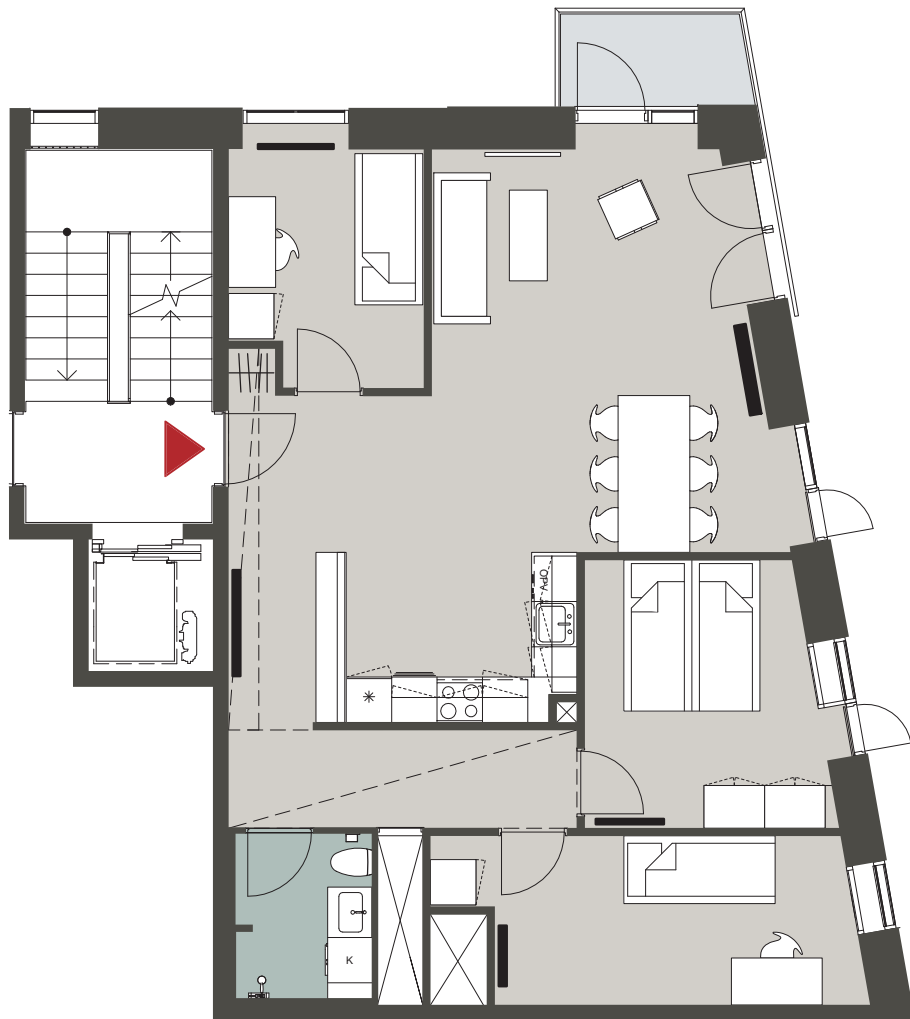
Amager Strandvej

- | | | |
|-------------------|---|--------------------------------------|
| * Køle-/fryseskab | 80 cm skab | — Radiator |
| Komfur | 60 cm skab | - - - Nedhængt loft/
Inddækninger |
| Opvaskemaskine | Vaskemaskine/tørretumbler
(kombimaskine) | Bøjlestang |

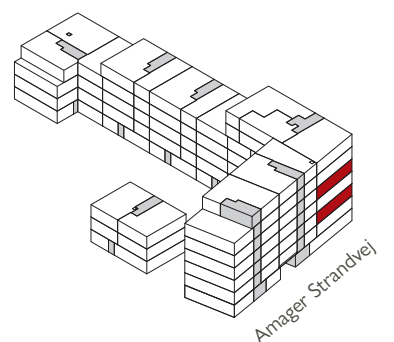




4 VÆRELSER - 107 M²
 AMAGER STRANDVEJ 22E 2 OG 4. TV



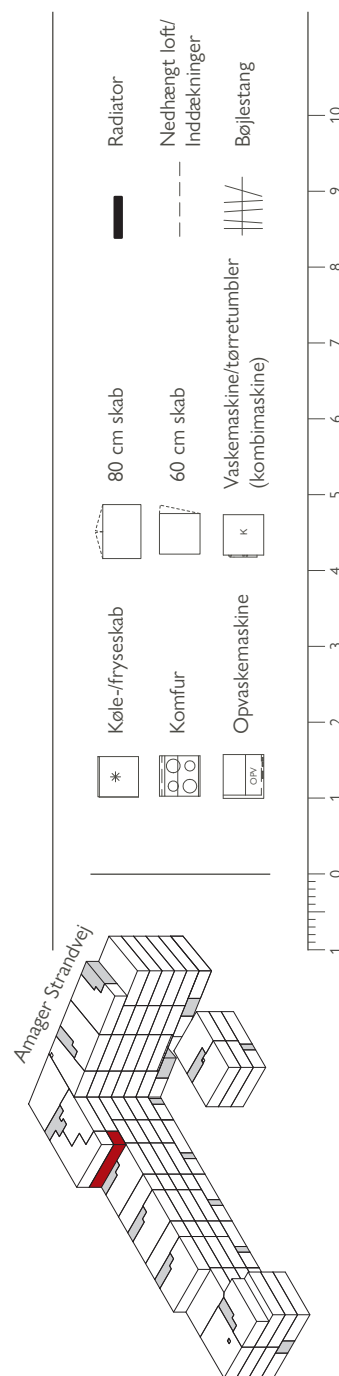
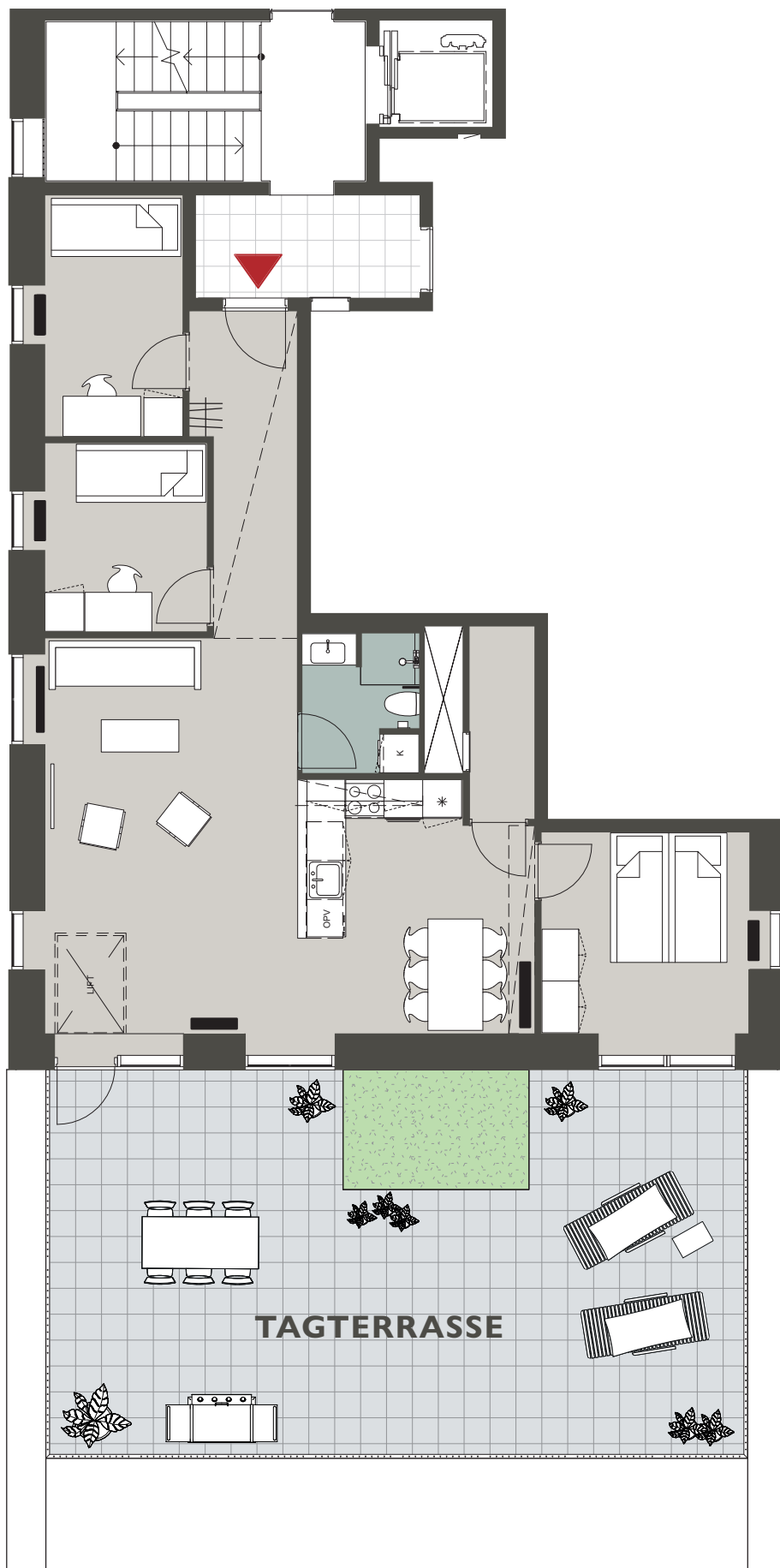
- | | | | | | |
|--|-----------------|--|---|--|--------------------------------|
| | Køle-/fryseskab | | 80 cm skab | | Radiator |
| | Komfur | | 60 cm skab | | Nedhængt loft/
Inddækninger |
| | Opvaskemaskine | | Vaskemaskine/tørretumbler
(kombimaskine) | | Bøjlestang |



* oplyst areal er BBR-areal

4 VÆRELSER - 109 M²

AMAGER STRANDVEJ 22E 5. TH

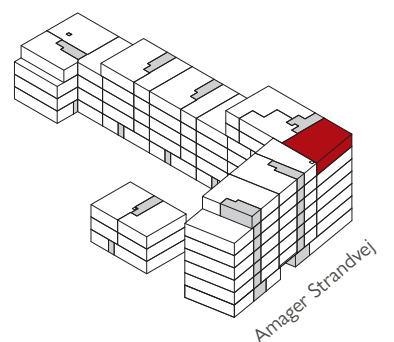




4 VÆRELSER - 108 M²
 AMAGER STRANDVEJ 22E 6. TV



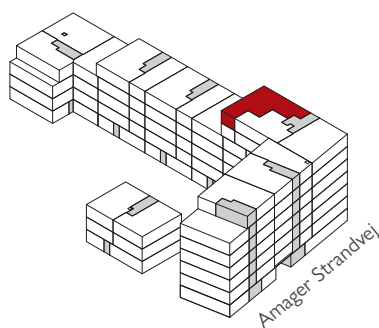
- | | | | | | |
|--|-----------------|--|---|--|--------------------------------|
| | Køle-/fryseskab | | 80 cm skab | | Radiator |
| | Komfur | | 60 cm skab | | Nedhængt loft/
Inddækninger |
| | Opvaskemaskine | | Vaskemaskine/tørretumbler
(kombimaskine) | | Bøjlestang |



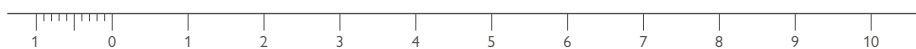
* oplyst areal er BBR-areal

4 VÆRELSER - 110 M²

AMAGER STRANDVEJ 22E 6. TH



- | | | | | | |
|--|-----------------|--|---|--|--------------------------------|
| | Køle-/fryseskab | | 80 cm skab | | Radiator |
| | Køkken | | 60 cm skab | | Nedhængt loft/
Inddækninger |
| | Opvaskemaskine | | Vaskemaskine/tørretumbler
(kombimaskine) | | Bøjlestang |



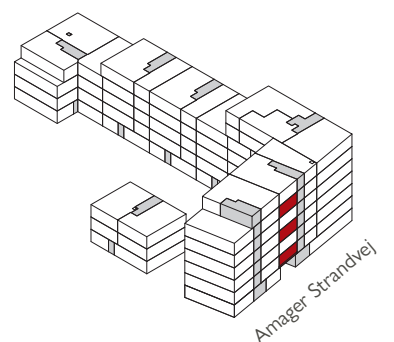


4 VÆRELSER - 101 M²

AMAGER STRANDVEJ 22G 1, 3 OG 5. TV



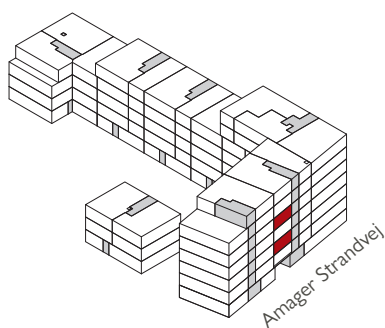
- | | | | | | |
|--|-----------------|--|---|--|--------------------------------|
| | Køle-/fryseskab | | 80 cm skab | | Radiator |
| | Komfur | | 60 cm skab | | Nedhængt loft/
Inddækninger |
| | Opvaskemaskine | | Vaskemaskine/tørretumbler
(kombimaskine) | | Bøjlestang |


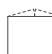

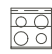

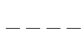

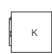



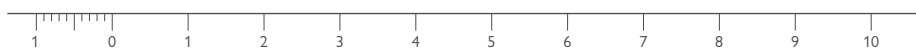
* oplyst areal er BBR-areal

4 VÆRELSER - 101 M²

AMAGER STRANDVEJ 22G 2 OG 4. TV



- | | | | | | |
|---|-----------------|---|---|---|--------------------------------|
|  | Køle-/fryseskab |  | 80 cm skab |  | Radiator |
|  | Komfur |  | 60 cm skab |  | Nedhængt loft/
Inddækninger |
|  | Opvaskemaskine |  | Vaskemaskine/tørretumbler
(kombimaskine) |  | Bøjlestang |





4 VÆRELSER - 101 M²

AMAGER STRANDVEJ 22G 6. TV



* Køle-/fryseskab

80 cm skab

Radiator

Komfur

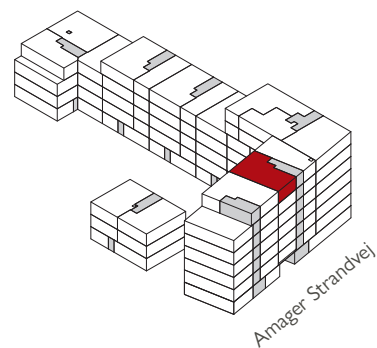
60 cm skab

Nedhængt loft/
Inddækninger

Opvaskemaskine

K
Vaskemaskine/tørretumbler
(kombimaskine)

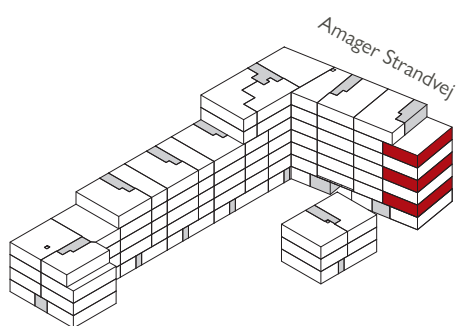
Bøjlestang



* oplyst areal er BBR-areal

4 VÆRELSER - 102 M²

AMAGER STRANDVEJ 22K 1, 3 OG 5. TV



- | | | | | | |
|--|-----------------|--|---|--|--------------------------------|
| | Køle-/fryseskab | | 80 cm skab | | Radiator |
| | Komfur | | 60 cm skab | | Nedhængt loft/
Inddækninger |
| | Opvaskemaskine | | Vaskemaskine/tørretumbler
(kombimaskine) | | Bøjlestang |



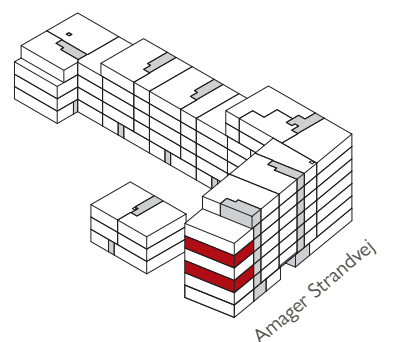


4 VÆRELSER - 102 M²

AMAGER STRANDVEJ 22K 2 OG 4. TV



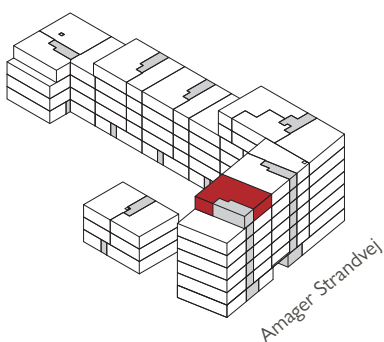
- | | | | | | |
|--|-----------------|--|---|--|--------------------------------|
| | Køle-/fryseskab | | 80 cm skab | | Radiator |
| | Komfur | | 60 cm skab | | Nedhængt loft/
Inddækninger |
| | Opvaskemaskine | | Vaskemaskine/tørretumbler
(kombimaskine) | | Bøjlestang |



* oplyst areal er BBR-areal

4 VÆRELSER - 104 M²

AMAGER STRANDVEJ 22K 6.



- | | | |
|-----------------|---|--------------------------------|
| Køle-/fryseskab | 80 cm skab | Radiator |
| Komfur | 60 cm skab | Nedhængt loft/
Inddækninger |
| Opvaskemaskine | Vaskemaskine/tørretumbler
(kombimaskine) | Bøjlestang |





KØKKENET - BOLIGENS HJERTE

Køkkenet er fra Svane deco hvid grebsløst med hvid sokkel. Hvid 10 mm compact bordplade med underlimet vask og et-grebs blandingsbatteri.

Boligerne har induktionskogeplade integreret i bordpladen, emhætte, køle-/fryseskab integreret med lågfronter, indbygningsovn og integreret opvaskemaskine.

SE UDVALGET AF 3-VÆRELSES LEJLIGHEDER



Illustrationerne er vejledende og vi tager forbehold for evt. ændringer.

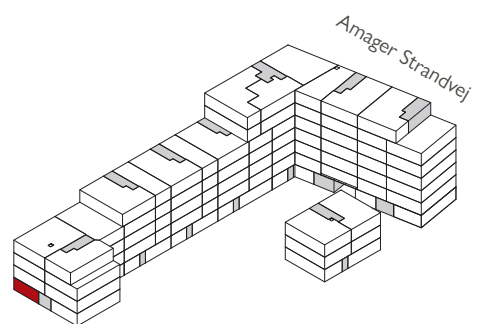


3 VÆRELSER - 90 M²

AMAGER STRANDVEJ 22A ST. TV



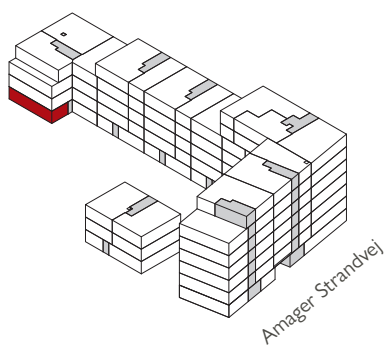
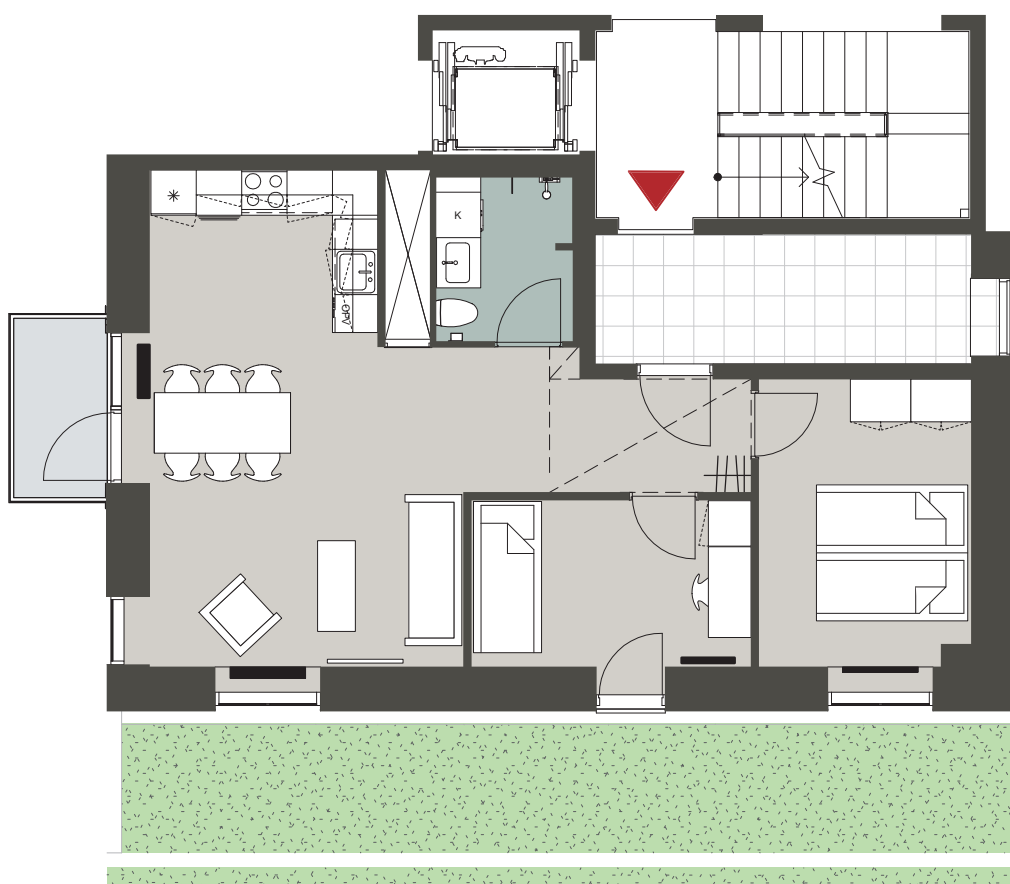
- | | | | | | |
|--|-----------------|--|---|--|--------------------------------|
| | Køle-/fryseskab | | 80 cm skab | | Radiator |
| | Komfur | | 60 cm skab | | Nedhængt loft/
Inddækninger |
| | Opvaskemaskine | | Vaskemaskine/tørretumbler
(kombimaskine) | | Bøjlestang |



* oplyst areal er BBR-areal

3 VÆRELSER - 83 M²

AMAGER STRANDVEJ 22A ST. TH



* Køle-/fryseskab

Komfur

Opvaskemaskine

80 cm skab

60 cm skab

Vaskemaskine/tørretumbler
(kombimaskine)

Radiator

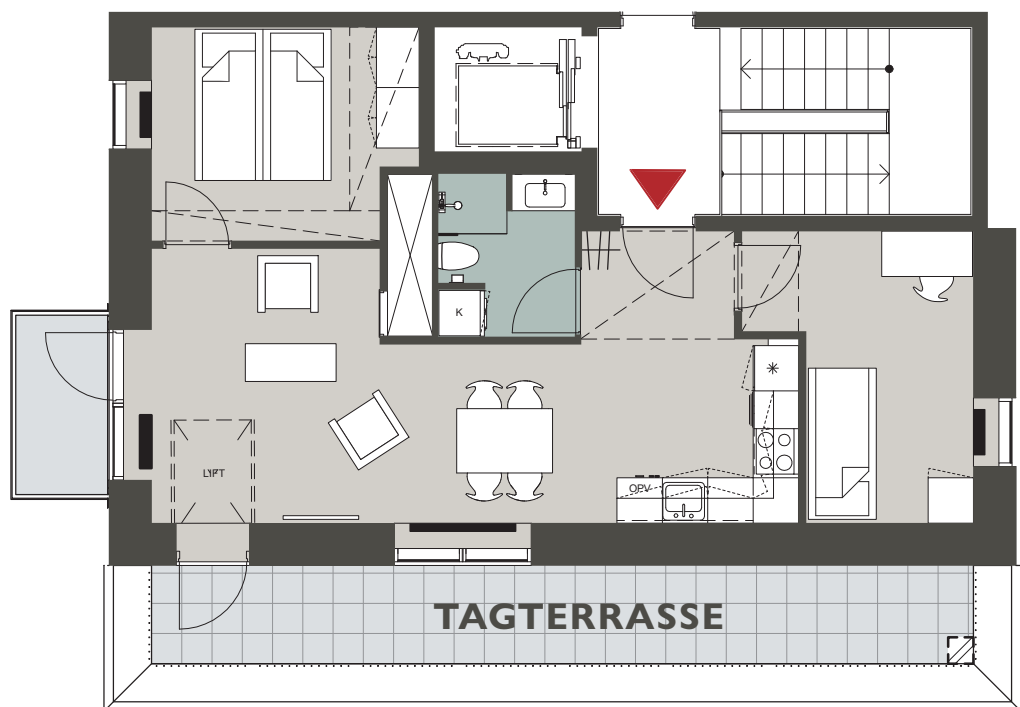
Nedhængt loft/
Inddækninger

Bøjlestang

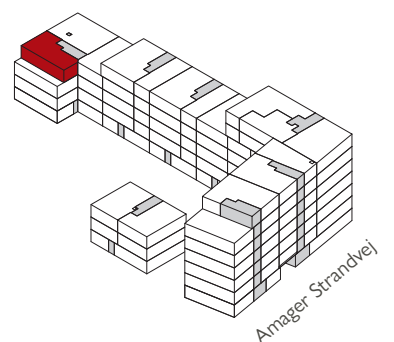




3 VÆRELSER - 79 M²
AMAGER STRANDVEJ 22A 3. TV



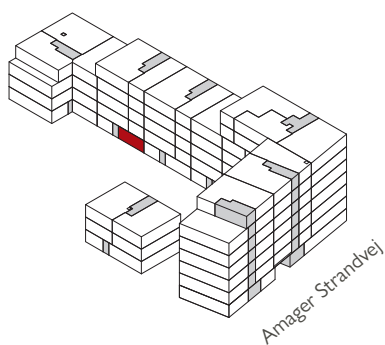
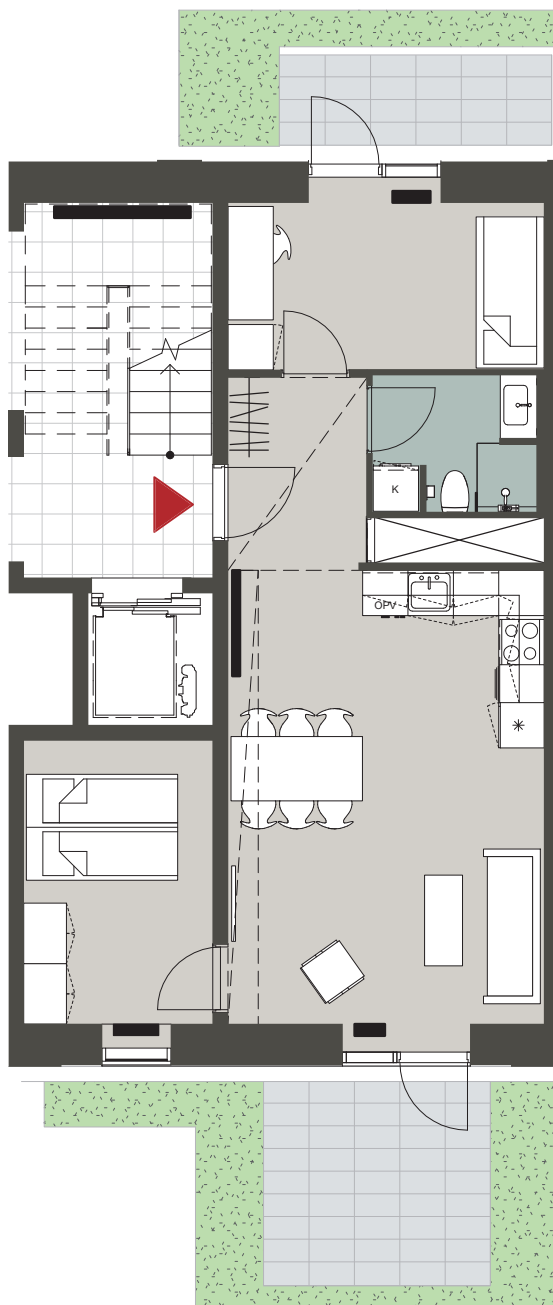
- | | | |
|-------------------|---|--------------------------------|
| * Køle-/fryseskab | 80 cm skab | Radiator |
| Komfur | 60 cm skab | Nedhængt loft/
Inddækninger |
| Opvaskemaskine | Vaskemaskine/tørretumbler
(kombimaskine) | Bøjlestang |



* oplyst areal er BBR-areal

3 VÆRELSER - 76 M²

AMAGER STRANDVEJ 22B ST. TV



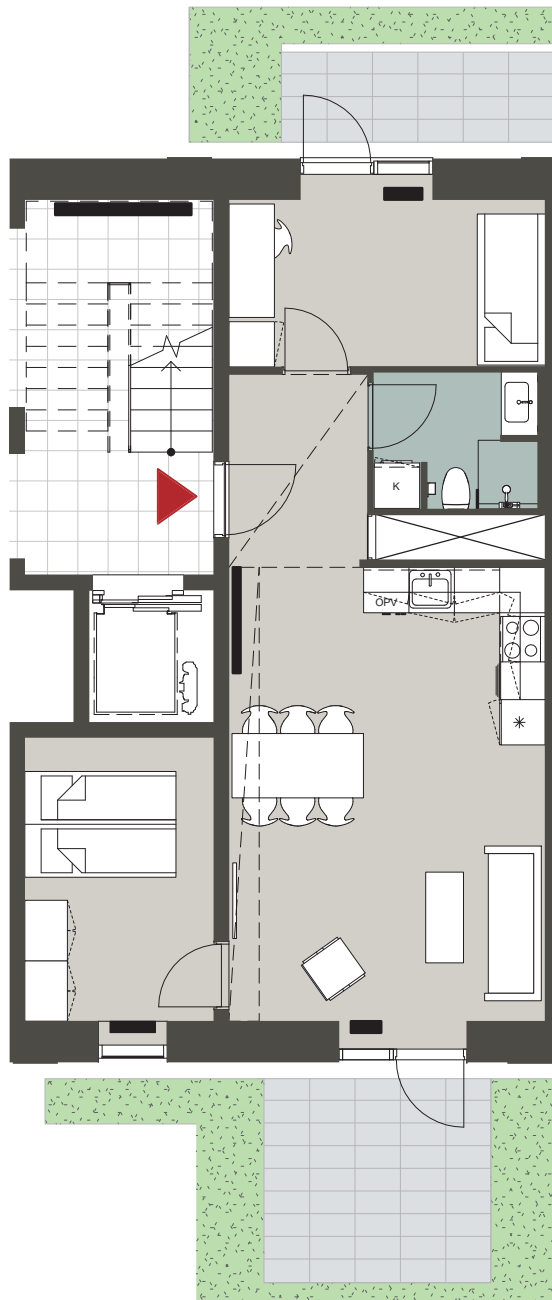
- | | | | | | |
|--|-----------------|--|---|--|--------------------------------|
| | Køle-/fryseskab | | 80 cm skab | | Radiator |
| | Komfur | | 60 cm skab | | Nedhængt loft/
Inddækninger |
| | Opvaskemaskine | | Vaskemaskine/tørretumbler
(kombimaskine) | | Bøjlestang |



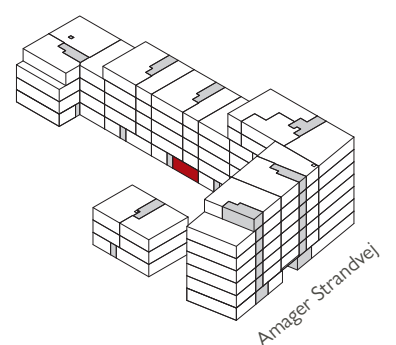


3 VÆRELSER - 76 M²

AMAGER STRANDVEJ 22C ST. TV



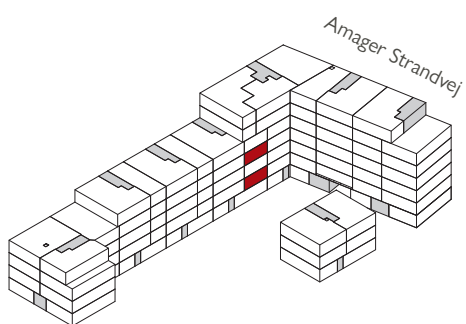
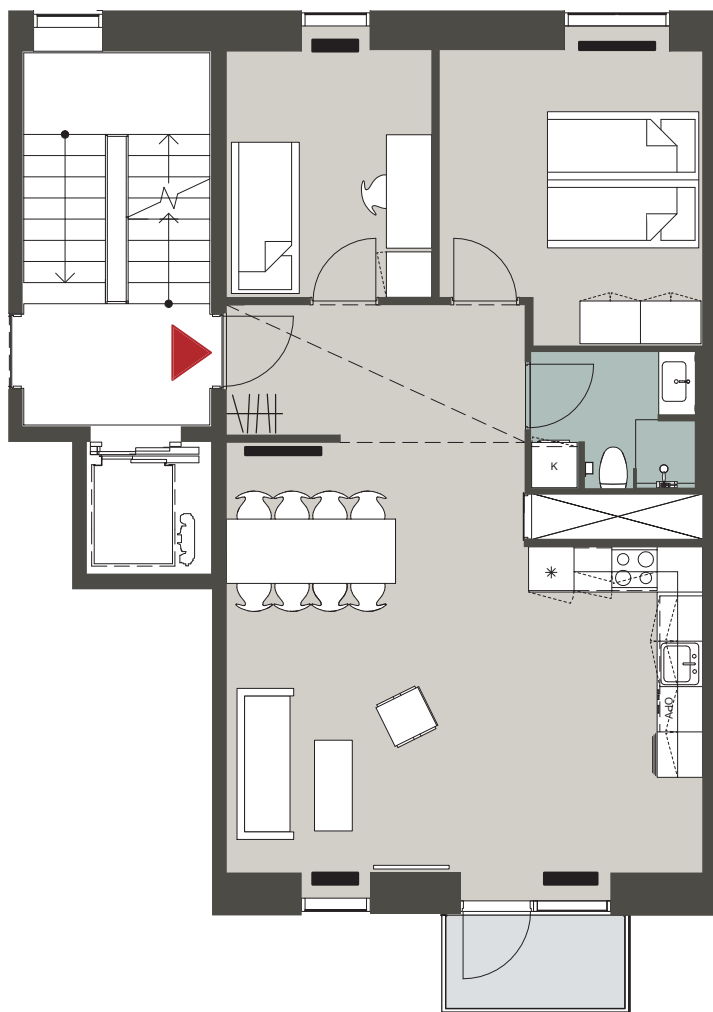
- | | | |
|--|--|--|
| | | |
| | | |
| | | |



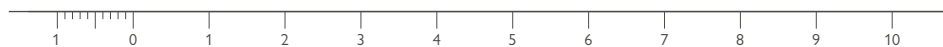
* oplyst areal er BBR-areal

3 VÆRELSER - 89 M²

AMAGER STRANDVEJ 22D 1 OG 3. TV



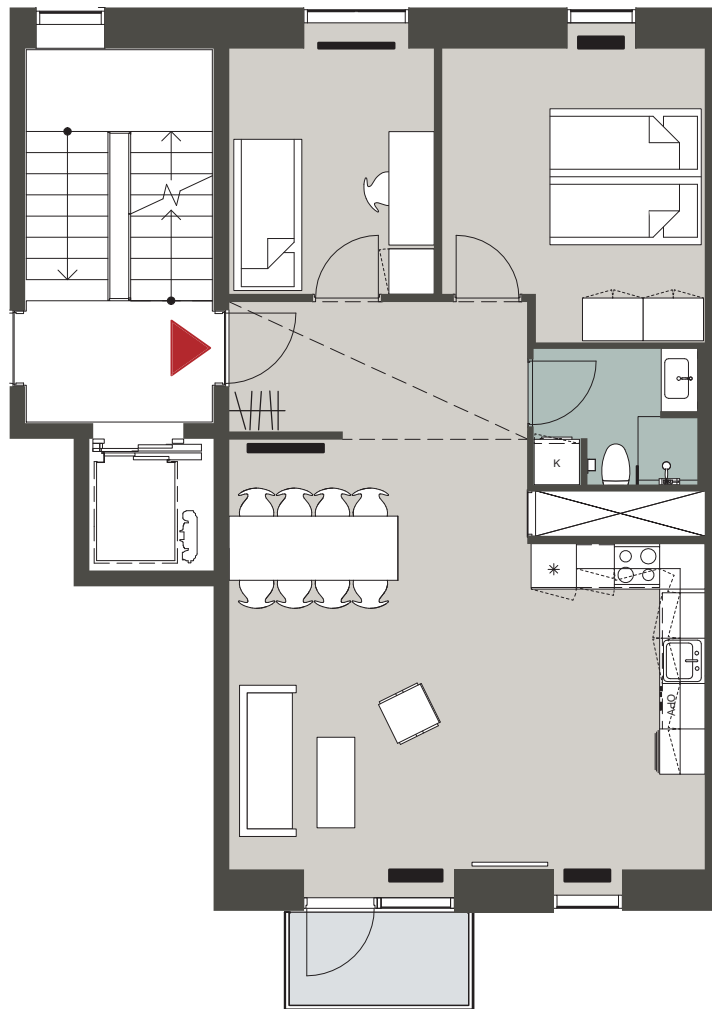
- | | | | | | |
|--|-----------------|--|---|--|--------------------------------|
| | Køle-/fryseskab | | 80 cm skab | | Radiator |
| | Komfur | | 60 cm skab | | Nedhængt loft/
Inddækninger |
| | Opvaskemaskine | | Vaskemaskine/tørretumbler
(kombimaskine) | | Bøjlestang |





3 VÆRELSER - 89 M²

AMAGER STRANDVEJ 22D 2 OG 4. TV



* Køle-/fryseskab

Komfur

Opvaskemaskine

80 cm skab

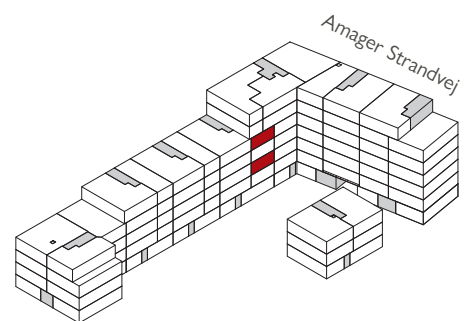
60 cm skab

Vaskemaskine/tørretumbler
(kombimaskine)

Radiator

Nedhængt loft/
Inddækninger

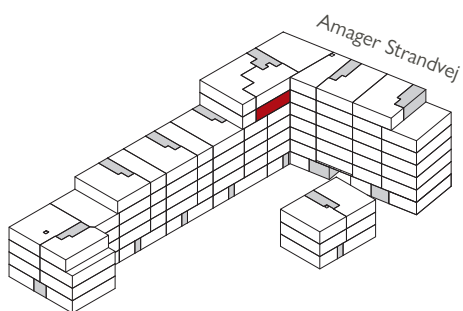
Bøjlestang



* oplyst areal er BBR-areal

3 VÆRELSER - 83 M²

AMAGER STRANDVEJ 22E 5. MF



- | | | |
|-----------------|---|--------------------------------|
| Køle-/fryseskab | 80 cm skab | Radiator |
| Komfur | 60 cm skab | Nedhængt loft/
Inddækninger |
| Opvaskemaskine | Vaskemaskine/tørretumbler
(kombimaskine) | Bøjlestang |



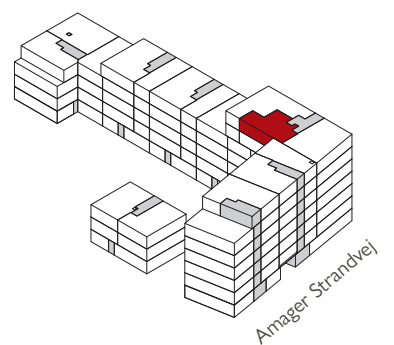


3 VÆRELSER - 83 M²

AMAGER STRANDVEJ 22E 6. MF



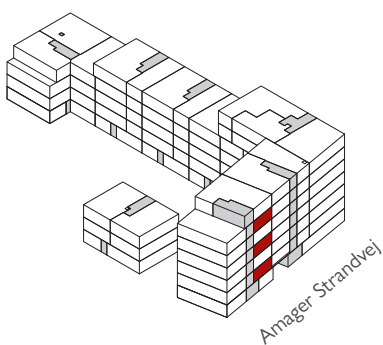
- | | | | | | |
|--|-----------------|--|---|--|--------------------------------|
| | Køle-/fryseskab | | 80 cm skab | | Radiator |
| | Komfur | | 60 cm skab | | Nedhængt loft/
Inddækninger |
| | Opvaskemaskine | | Vaskemaskine/tørretumbler
(kombimaskine) | | Bøjlestang |



* oplyst areal er BBR-areal

3 VÆRELSER - 93 M²

AMAGER STRANDVEJ 22K 1, 3 OG 5. TH



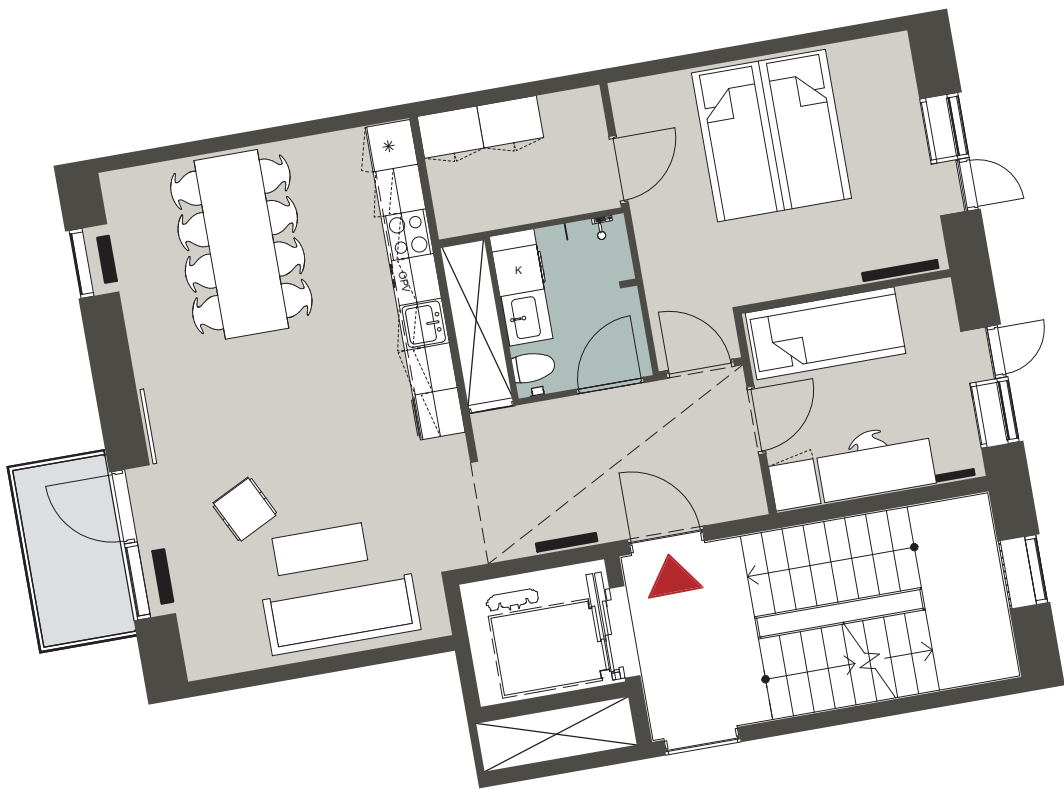
- | | | | | | |
|--|-----------------|--|---|--|--------------------------------|
| | Køle-/fryseskab | | 80 cm skab | | Radiator |
| | Komfur | | 60 cm skab | | Nedhængt loft/
Inddækninger |
| | Opvaskemaskine | | Vaskemaskine/tørretumbler
(kombimaskine) | | Bøjlestang |



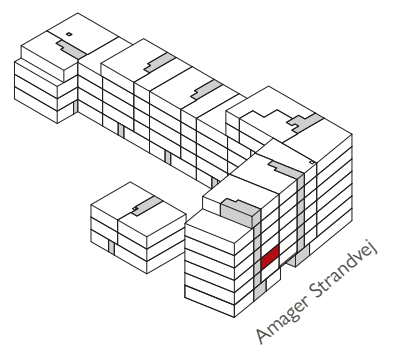


3 VÆRELSER - 93 M²

AMAGER STRANDVEJ 22K 2. TH



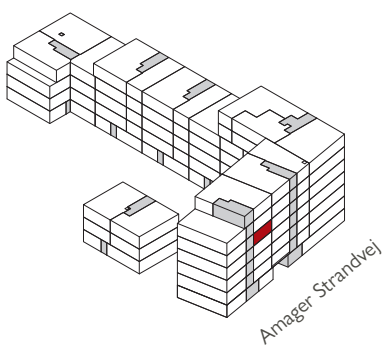
- | | | | | | |
|--|-----------------|--|---|--|--------------------------------|
| | Køle-/fryseskab | | 80 cm skab | | Radiator |
| | Komfur | | 60 cm skab | | Nedhængt loft/
Inddækninger |
| | Opvaskemaskine | | Vaskemaskine/tørretumbler
(kombimaskine) | | Bøjlestang |



* oplyst areal er BBR-areal

3 VÆRELSER - 93 M²

AMAGER STRANDVEJ 22K 4. TH

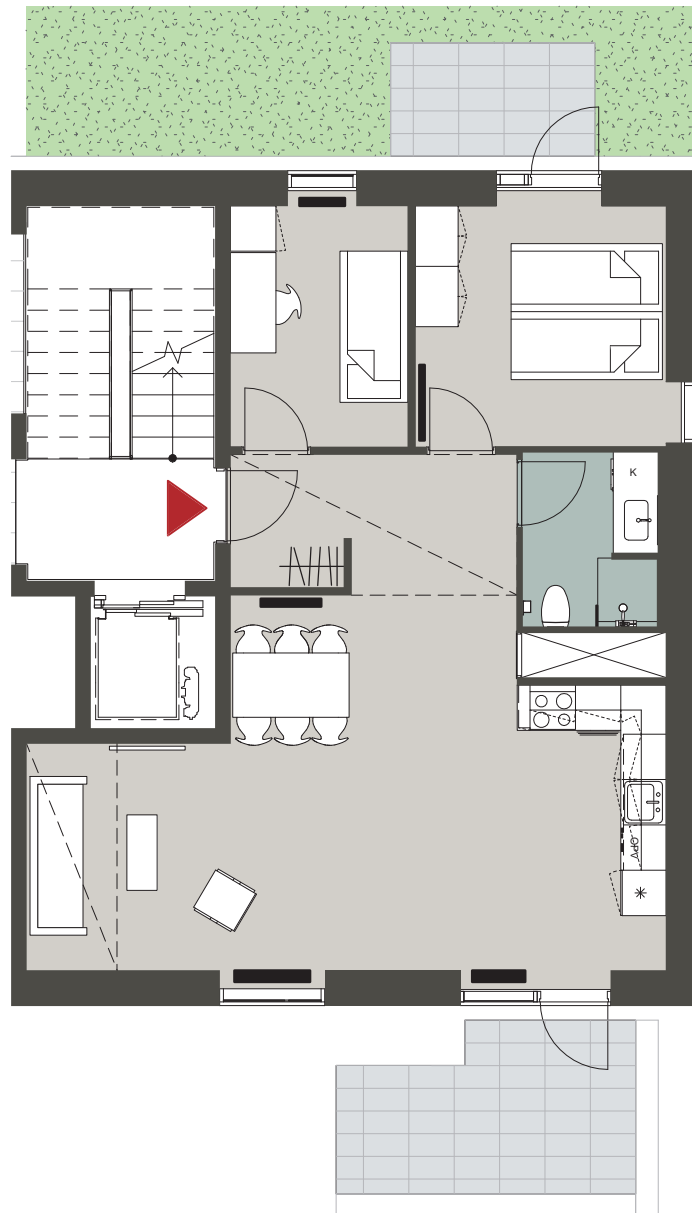


- | | | | | | |
|--|-----------------|--|---|--|--------------------------------|
| | Køle-/fryseskab | | 80 cm skab | | Radiator |
| | Komfur | | 60 cm skab | | Nedhængt loft/
Inddækninger |
| | Opvaskemaskine | | Vaskemaskine/tørretumbler
(kombimaskine) | | Bøjlestang |

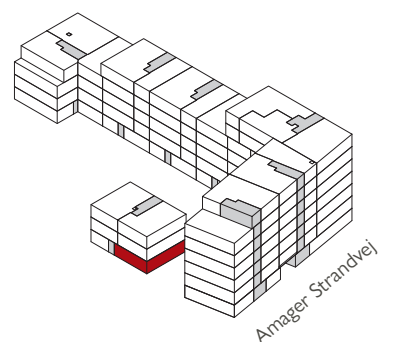




3 VÆRELSER - 93 M²
 AMAGER STRANDVEJ 24 ST .TV



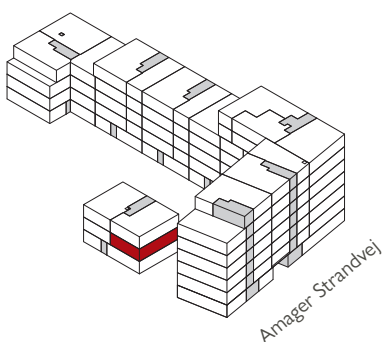
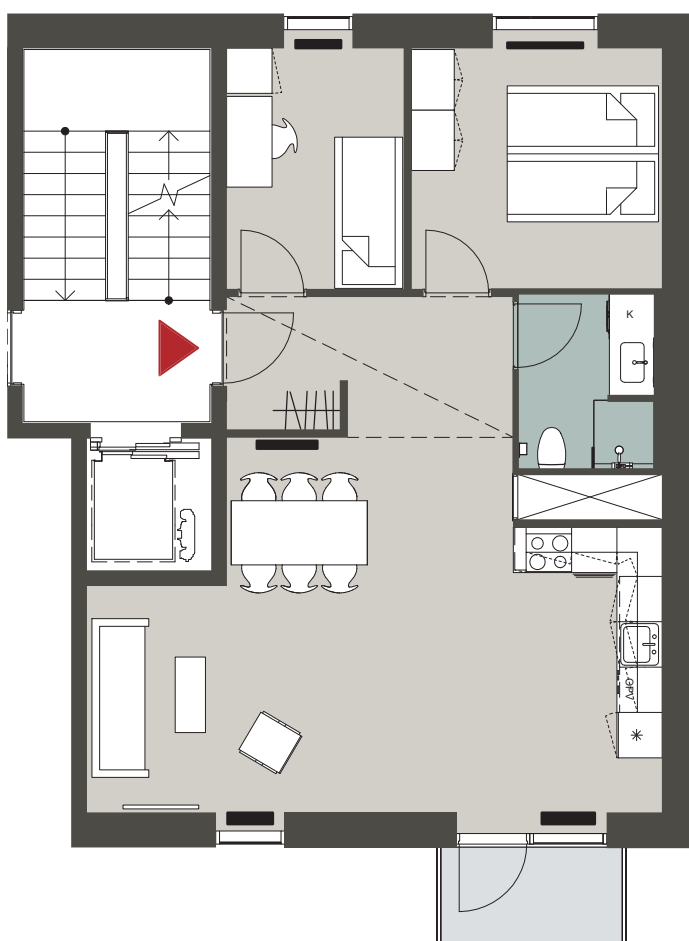
- | | | | | | |
|---|-----------------|--|---|--|--------------------------------|
| * | Køle-/fryseskab | | 80 cm skab | | Radiator |
| | Komfur | | 60 cm skab | | Nedhængt loft/
Inddækninger |
| | Opvaskemaskine | | Vaskemaskine/tørretumbler
(kombimaskine) | | Bøjlestang |



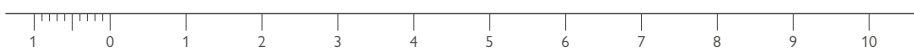
* oplyst areal er BBR-areal

3 VÆRELSER - 89 M²

AMAGER STRANDVEJ 24 1. TV



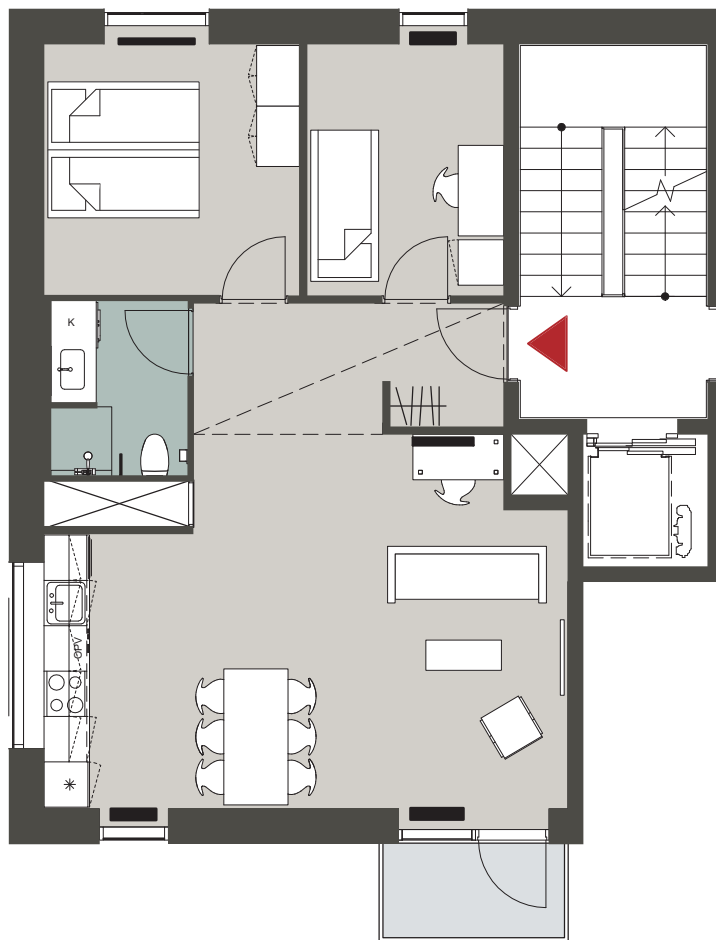
- | | | | | | |
|--|-----------------|--|---|--|--------------------------------|
| | Køle-/fryseskab | | 80 cm skab | | Radiator |
| | Komfur | | 60 cm skab | | Nedhængt loft/
Inddækninger |
| | Opvaskemaskine | | Vaskemaskine/tørretumbler
(kombimaskine) | | Bøjlestang |





3 VÆRELSER - 90 M²

AMAGER STRANDVEJ 24 1. TH



* Køle-/fryseskab

Komfur

Opvaskemaskine

80 cm skab

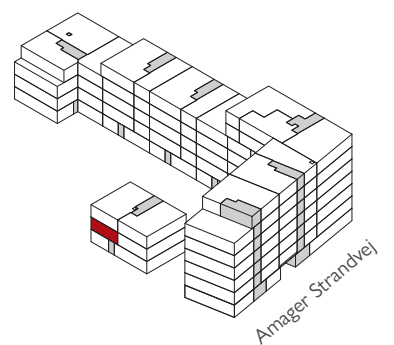
60 cm skab

Vaskemaskine/tørretumbler
(kombimaskine)

Radiator

Nedhængt loft/
Inddækninger

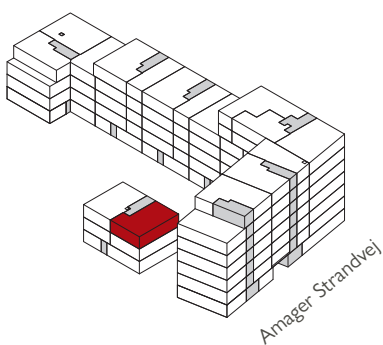
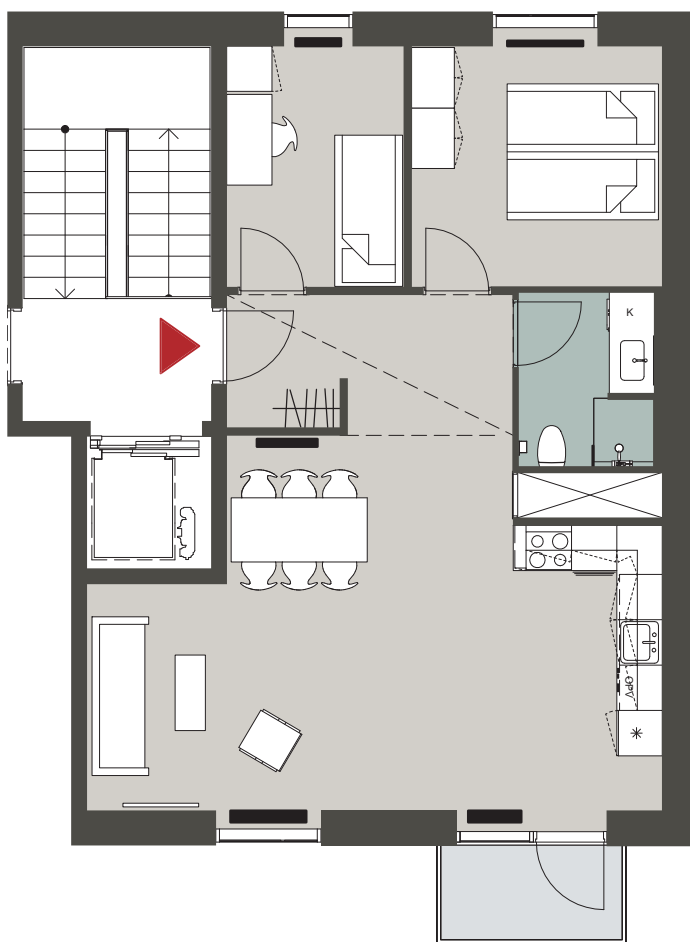
Bøjlestang



* oplyst areal er BBR-areal

3 VÆRELSER - 89 M²

AMAGER STRANDVEJ 24 2. TV



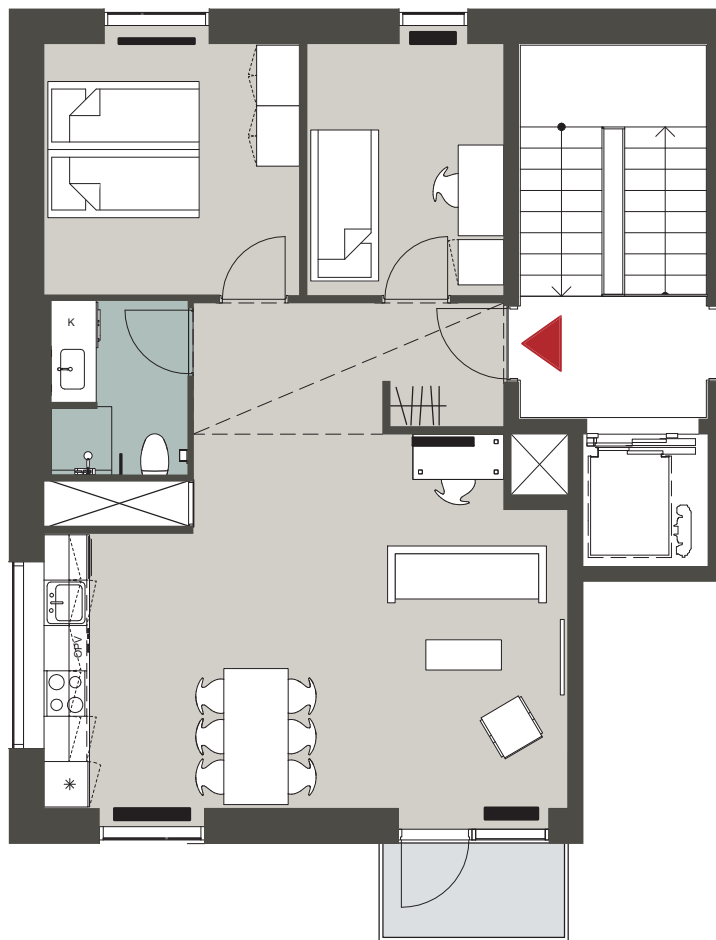
- | | | | | | |
|--|-----------------|--|---|--|--------------------------------|
| | Køle-/fryseskab | | 80 cm skab | | Radiator |
| | Komfur | | 60 cm skab | | Nedhængt loft/
Inddækninger |
| | Opvaskemaskine | | Vaskemaskine/tørretumbler
(kombimaskine) | | Bøjlestang |



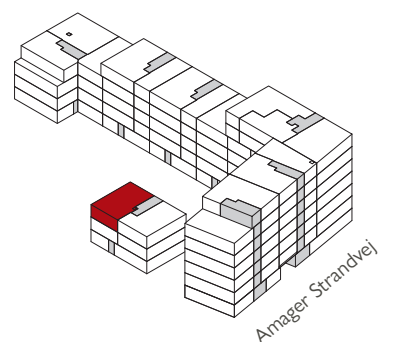


3 VÆRELSER - 90 M²

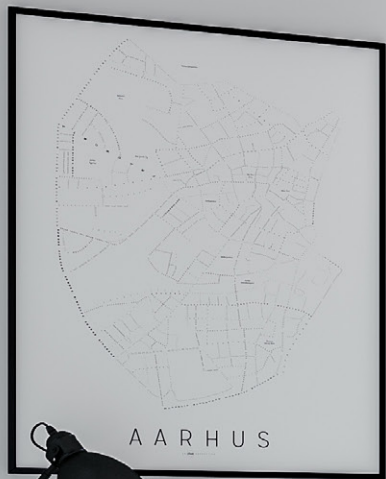
AMAGER STRANDVEJ 24 2. TH



- | | | | | | |
|--|-----------------|--|---|--|--------------------------------|
| | Køle-/fryseskab | | 80 cm skab | | Radiator |
| | Komfur | | 60 cm skab | | Nedhængt loft/
Inddækninger |
| | Opvaskemaskine | | Vaskemaskine/tørretumbler
(kombimaskine) | | Bøjlestang |



* oplyst areal er BBR-areal



Illustrationerne er vejledende og vi tager forbehold for evt. ændringer.



SE UDVALGET AF 2-VÆRELSES LEJLIGHEDER

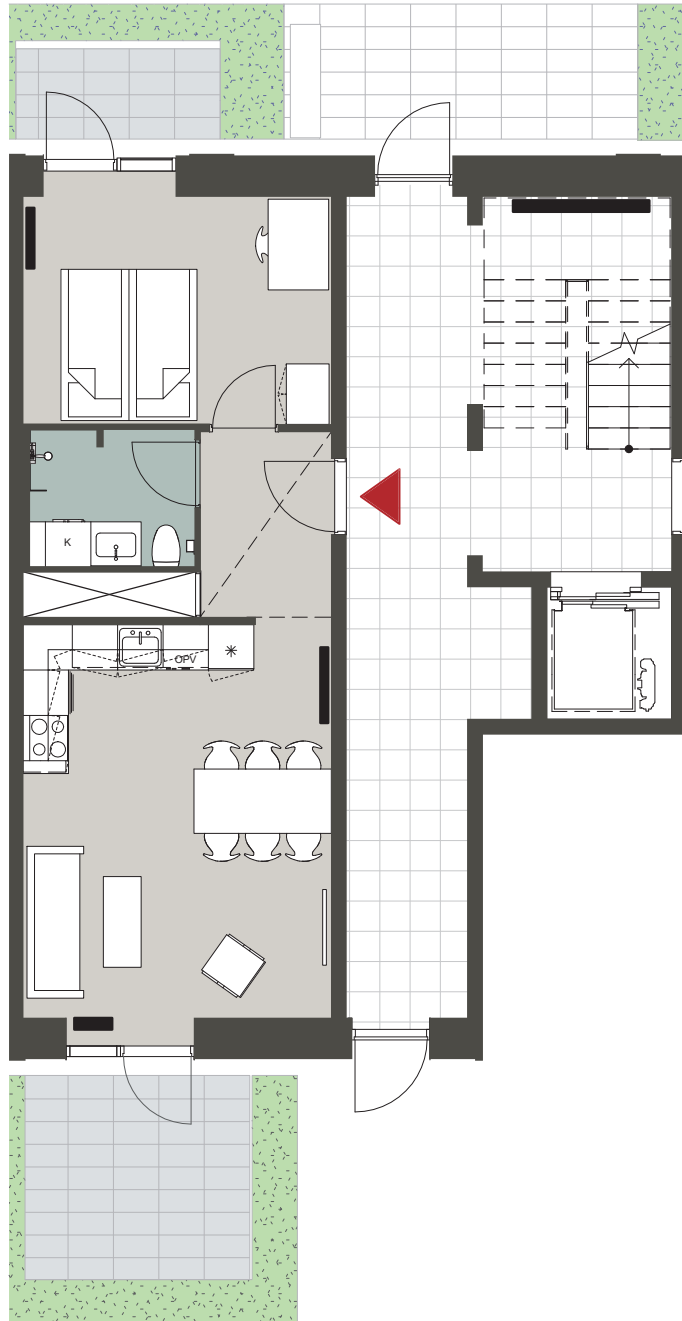


Illustrationerne er vejledende og vi tager
forbehold for evt. ændringer.

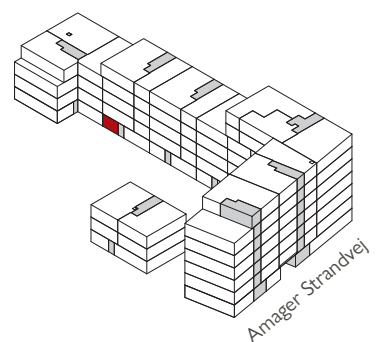


2 VÆRELSE - 63 M²

AMAGER STRANDVEJ 22B ST. TH



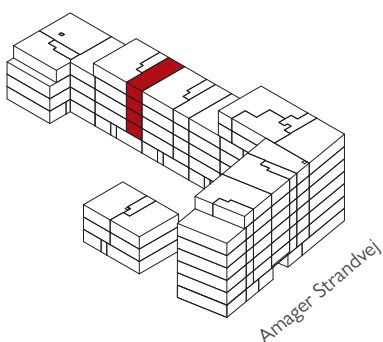
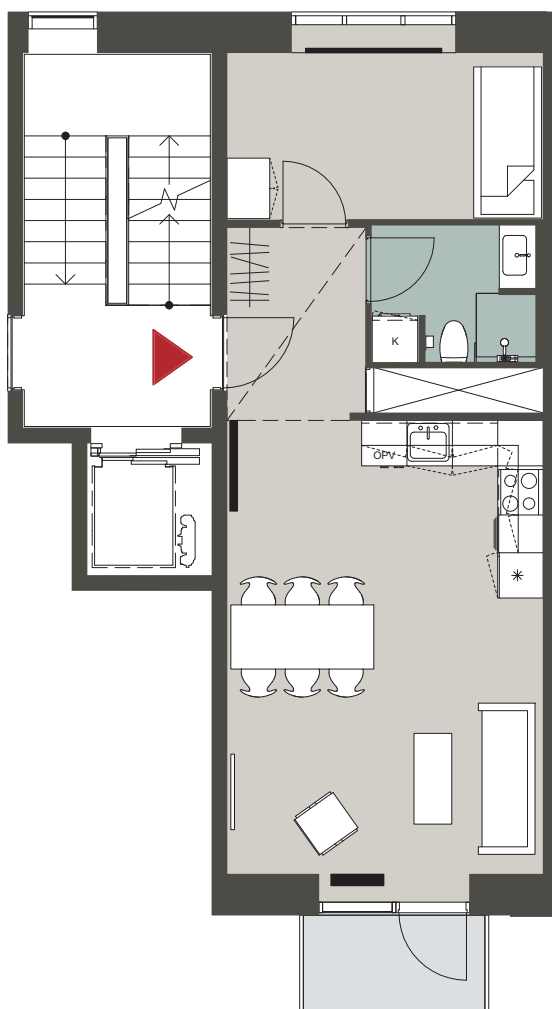
- | | | | | | |
|--|-----------------|--|---|--|--------------------------------|
| | Køle-/fryseskab | | 80 cm skab | | Radiator |
| | Komfur | | 60 cm skab | | Nedhængt loft/
Inddækninger |
| | Opvaskemaskine | | Vaskemaskine/tørretumbler
(kombimaskine) | | Bøjlestang |



* oplyst areal er BBR-areal

2 VÆRELSER - 64 M²

AMAGER STRANDVEJ 22B 1, 2, 3 OG 4. TV



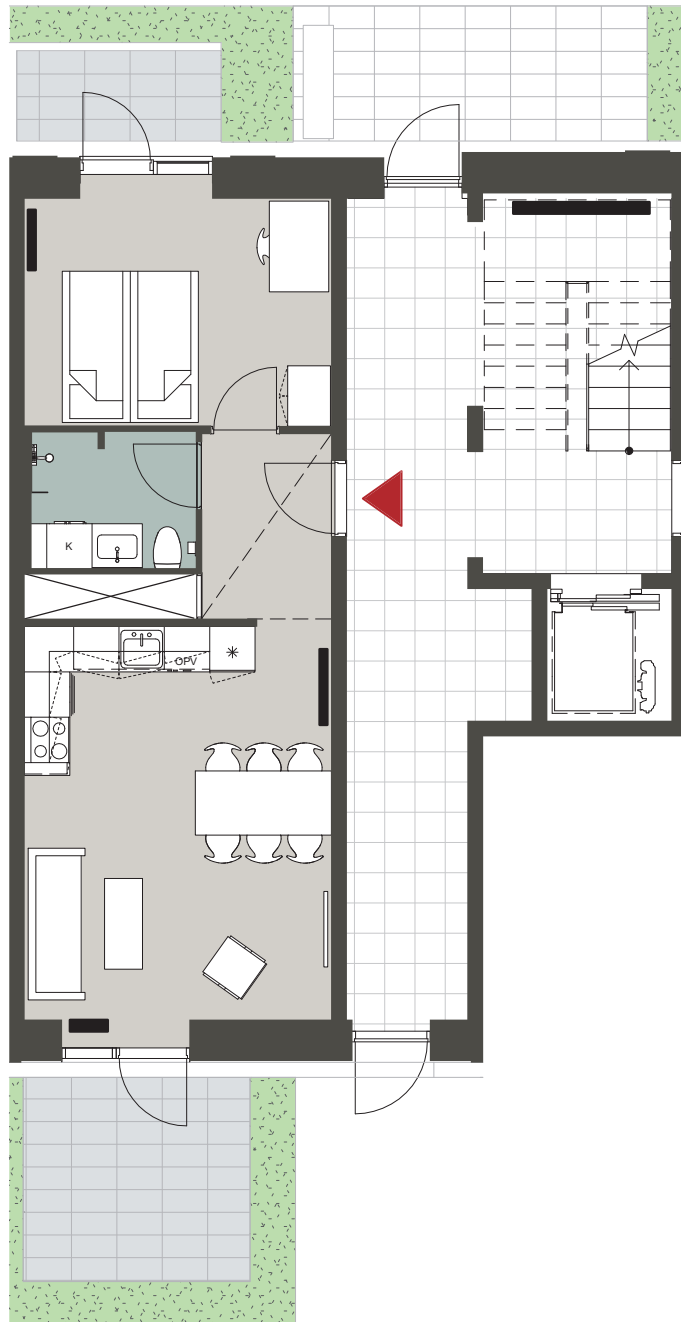
- | | | |
|-------------------|---|--------------------------------------|
| * Køle-/fryseskab | 80 cm skab | — Radiator |
| Komfur | 60 cm skab | - - - Nedhængt loft/
Inddækninger |
| Opvaskemaskine | Vaskemaskine/tørretumbler
(kombimaskine) | Bøjlestang |



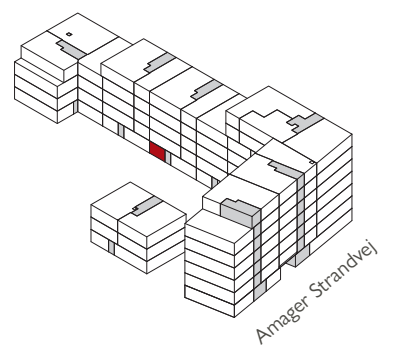


2 VÆRELSER - 63 M²

AMAGER STRANDVEJ 22C ST. TH



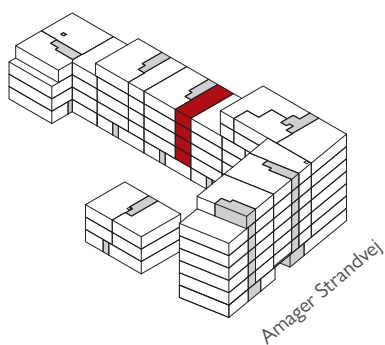
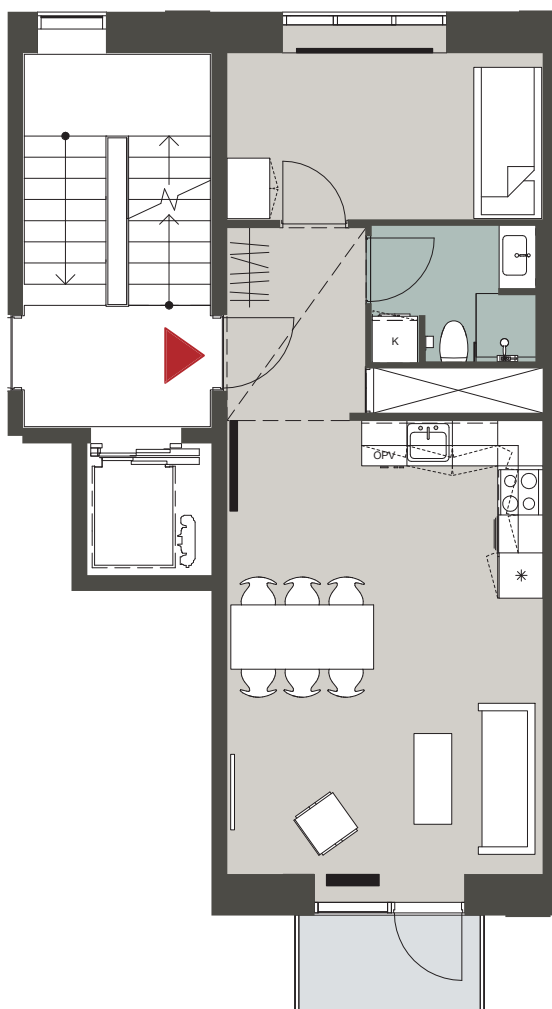
- | | | |
|------------------|---|--------------------------------|
| * Køl-/fryseskab | 80 cm skab | Radiator |
| Kømfur | 60 cm skab | Nedhængt loft/
Inddækninger |
| Opvaskemaskine | Vaskemaskine/tørretumbler
(kombimaskine) | Bøjlestang |



* oplyst areal er BBR-areal

2 VÆRELSER - 64 M²

AMAGER STRANDVEJ 22C 1, 2, 3 OG 4. TV



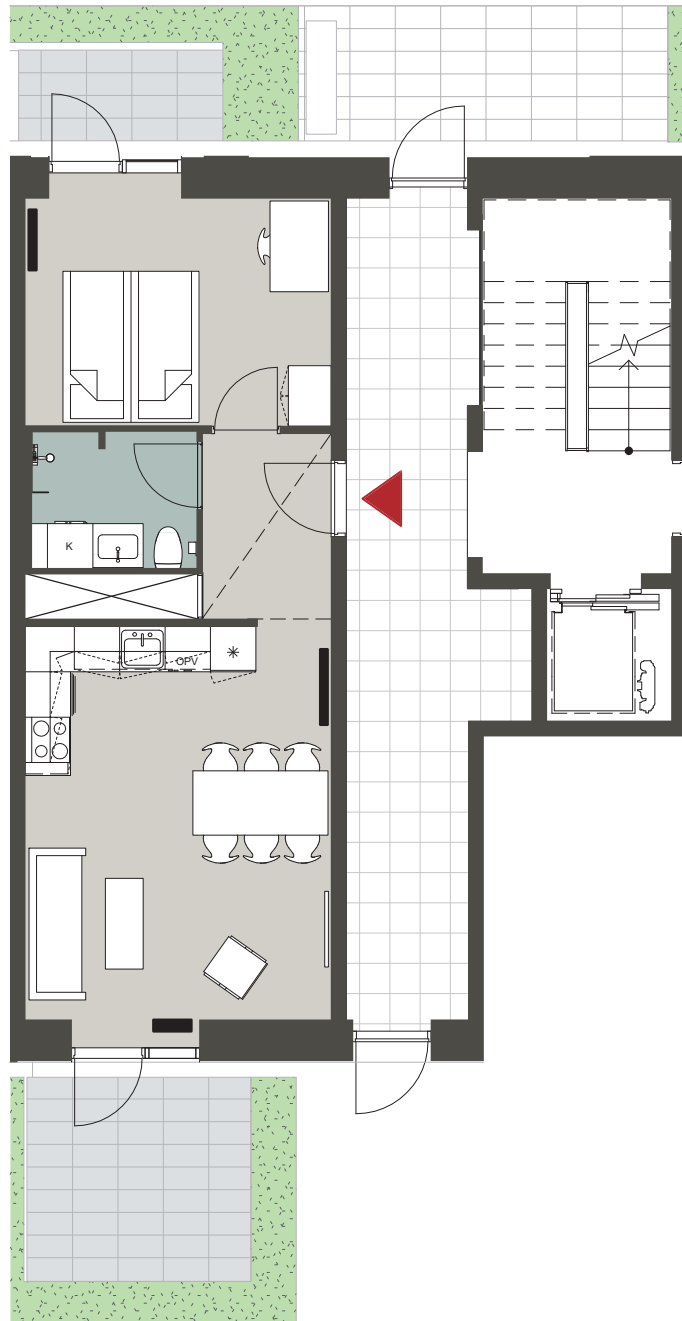
- | | | | | | |
|--|-----------------|--|---|--|--------------------------------|
| | Køle-/fryseskab | | 80 cm skab | | Radiator |
| | Komfur | | 60 cm skab | | Nedhængt loft/
Inddækninger |
| | Opvaskemaskine | | Vaskemaskine/tørretumbler
(kombimaskine) | | Bøjlestang |



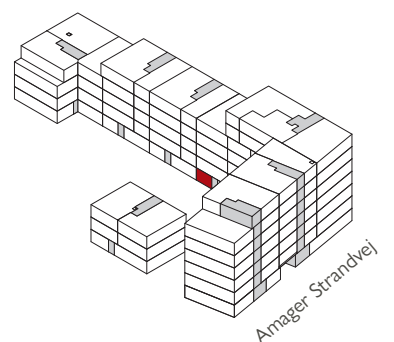


2 VÆRELSER - 63 M²

AMAGER STRANDVEJ 22D ST. TH



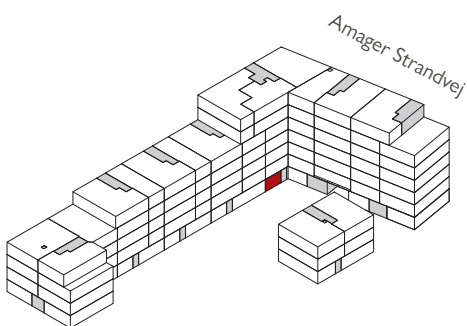
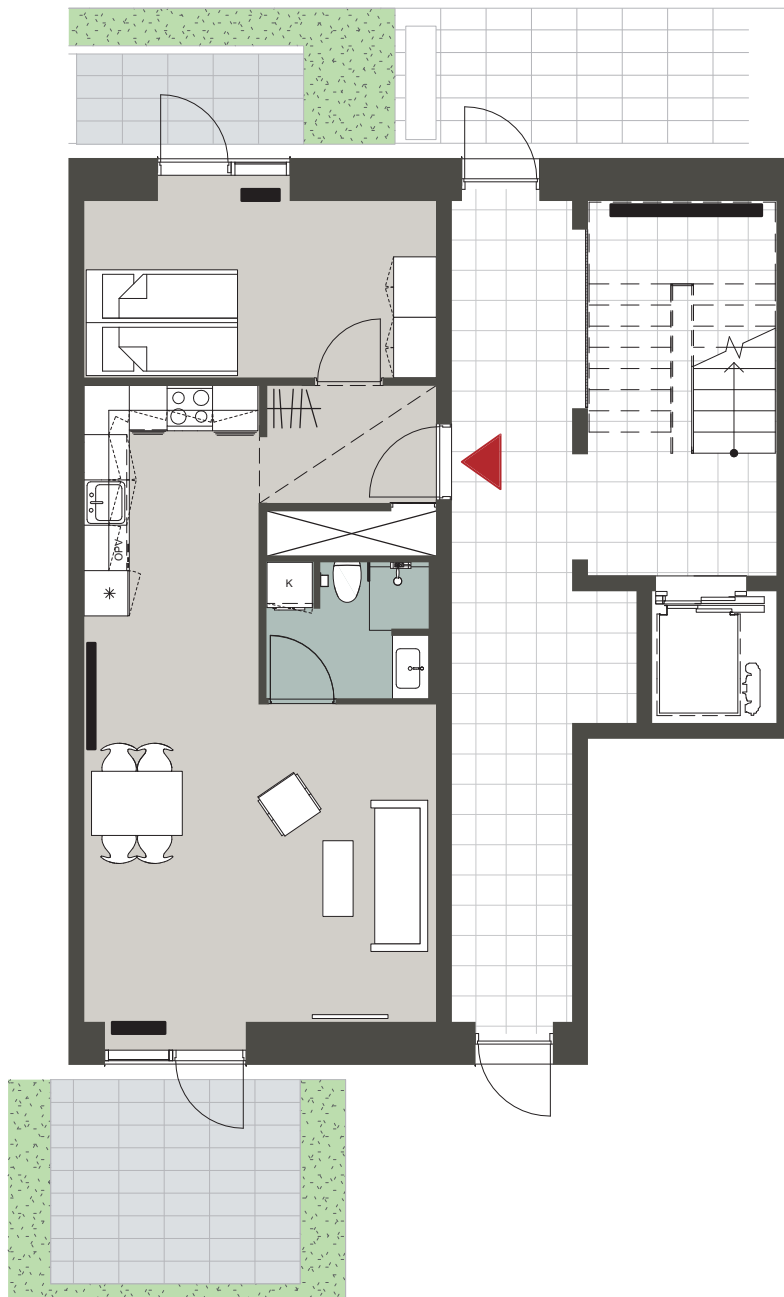
- | | | |
|-------------------|---|--------------------------------|
| * Køle-/fryseskab | 80 cm skab | Radiator |
| Komfur | 60 cm skab | Nedhængt loft/
Inddækninger |
| Opvaskemaskine | Vaskemaskine/tørretumbler
(kombimaskine) | Bøjlestang |



* oplyst areal er BBR-areal

2 VÆRELSER - 70 M²

AMAGER STRANDVEJ 22E ST.



- | | | | | | |
|--|-----------------|--|---|--|--------------------------------|
| | Køle-/fryseskab | | 80 cm skab | | Radiator |
| | Komfur | | 60 cm skab | | Nedhængt loft/
Inddækninger |
| | Opvaskemaskine | | Vaskemaskine/tørretumbler
(kombimaskine) | | Bøjlestang |



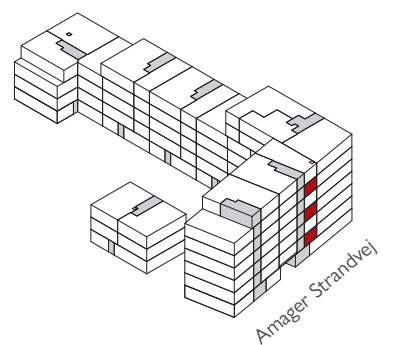


2 VÆRELSER - 77 M²

AMAGER STRANDVEJ 22G 1, 3 OG 5. TH



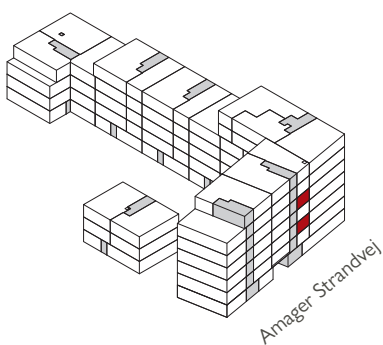
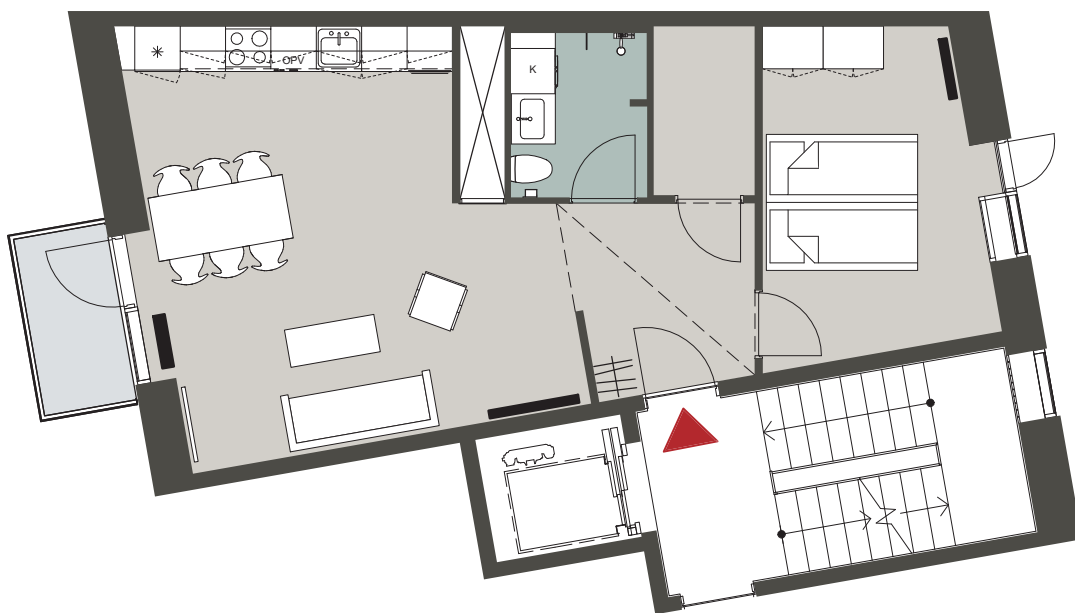
- | | | | | | |
|--|-----------------|--|---|--|--------------------------------|
| | Køle-/fryseskab | | 80 cm skab | | Radiator |
| | Komfur | | 60 cm skab | | Nedhængt loft/
Inddækninger |
| | Opvaskemaskine | | Vaskemaskine/tørretumbler
(kombimaskine) | | Bøjlestang |



* oplyst areal er BBR-areal

2 VÆRELSER - 77 M²

AMAGER STRANDVEJ 22G 2 OG 4. TH



- | | | | | | |
|--|-----------------|--|---|--|--------------------------------|
| | Køle-/fryseskab | | 80 cm skab | | Radiator |
| | Komfur | | 60 cm skab | | Nedhængt loft/
Inddækninger |
| | Opvaskemaskine | | Vaskemaskine/tørretumbler
(kombimaskine) | | Bøjlestang |



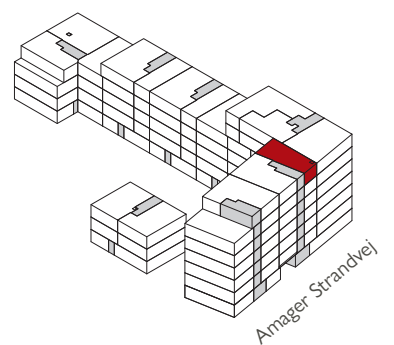


2 VÆRELSER - 78 M²

AMAGER STRANDVEJ 22G 6. TH



- | | | | | | |
|--|-----------------|--|---|--|--------------------------------|
| | Køle-/fryseskab | | 80 cm skab | | Radiator |
| | Komfur | | 60 cm skab | | Nedhængt loft/
Inddækninger |
| | Opvaskemaskine | | Vaskemaskine/tørretumbler
(kombimaskine) | | Bøjlestang |



* oplyst areal er BBR-areal



MATERIALER OG PRAKTISK INFO

Når man flytter i ny bolig, er der en masse spørgsmål til materialer, og praktisk info. På dette opslag kan du se en oversigt over de materialer og informationer, vi ikke har dækket igennem brochuren.

Har du yderligere spørgsmål, må du endelig kontakte os.

Illustrationerne er vejledende og vi tager forbehold for evt. ændringer.

PARKERING der er parkeringskælder under ejendommen. Aftale vedr. p-plads indgås med udlejer.

ALTANER, TERRASSER OG

TAGTERRASSER gulvet på altanerne udføres med fiberbetonplade. Terrasser og tagterrasser belægges med betonsten. Værn og håndlister udføres i glas og galvaniseret stål.

UDVENDIGT Udstyr på tagterrasserne udføres 1 stk. 240 volt el stik samt 1 stk. lampe.

AFFALDSHÅNDTERING der etableres fælles affaldsrum med kildesortering samt nedkast til nedlagt affaldssystem.

EL, VAND OG VARME hver bolig har separate forbrugsmålere. El afregnes direkte med forsyningselskabet. Der betales aconto vand og varme til udlejer, som en gang årligt udarbejder forbrugsregnskab. Boligerne udføres med radiatorer, som styres via termostater.

ENERGIMÆRKNING bygningen opføres efter energiklasse 2015 og energimærkes inden ibrugtagning.

VENTILATION OG UDSUGNING der udføres mekanisk ventilation i boligerne. Der er udsugning fra køkken og bad/toilet samt indblæsning i værelser og stue. Enkelte steder er kanaler skjult i inddækkede rørkasser ved loft.

DØRTELEFON etableres med kamera.

TELEFONI såfremt du ønsker telefoni, kan dette bestilles via YouSee som IP-telefoni.

BELYSNING udføres med LED loft-spot i baderum/toilet, entré samt under overskabe i køkken.

SKABE i værelser er fra Svane Deco hvid, grebsløs.

GULVE er Eg robust White 3-stavs - Proteco Natura fra Tarkett.

ANTENNE/INTERNET der leveres en YouSee løsning for antenne og internet. I skakten forberedes 1 stk. 230 volt stik (til evt. lokalforstærker, router mv.). YouSee leverer et trådløst modem i teknikskakten og sørger ligeledes for, at der i stuen vil være 1. stk. fuldmonteret antennestik, samt 1 stk. PDS-stik. Frem til værelser vil der fra teknikskakten være forberedt med tomrørsinstallation som er afsluttet med dåse med blænd dæksel. Der afregnes direkte med YouSee.

INDVENDIGE VÆGGE udføres som malede beton-, porebeton- eller gipsvægge. Væggene spartles og males i standardfarve hvid, glans 5. I køkken over køkkenbordplade males der i standardfarve hvid, glans 20.

I baderum udføres bruseniche med fliser. Øvrige vægge i baderum spartles, filtes og males i standardfarven hvid, glans 20.

INDVENDIGE LOFTER udføres som malede betonlofter i stue, køkken og værelser, som males hvid, glans 5. Der er synlige spor i lofterne, som vist på illustrationer. Nedsænkede lofter forekommer tillige oftest i entre og bad og er vist på plantegningerne. Højden under disse er mellem ca. 2,25 og 2,30 meter.

INDVENDIGE DØRE udføres som glatte, hvide pladedøre med greb i rustfrit stål. Karm og gerigter males hvide.

TOILET OG BAD baderumsmøbler er INVITA slimline i mat hvid med grebsfri låger. Bordplade med integreret vask, og et-grebs blandingsbatteri. Brusersæt med stort bruserhoved. Toilet er væghængt i hvidt porcelæn som model Ifö sign med softclose. Gulvafløb udføres som linjeafløb. Badeværelsesspejl monteres over håndvasken. Håndklædekroge og papirholder udføres i rustfrit stål.

I baderum leveres kombimaskine (vaskemaskine/tørretumbler)

Da boligerne i brochuren endnu ikke er færdigbyggede, er der brugt 3D visualiseringer og referencefotos i brochuren. Disse skal ses som udtryk for eksempler på indretning og materialer og er derfor kun vejledende. Undervejs i byggeprocessen kan der opstå forhold, det være sig myndighedskrav, arkitektoniske eller konstruktive hensyn, som kan foranledige ændringer ift. det viste. På samme måde skal plantegninger ses som vejledede ift. til indretningen af boligen. Derfor tages der forbehold for evt. ændringer til projekt materialet, ligesom der tages forbehold for trykfejl.

Denne tryksag er Svanemærket



UDLEJNING

ANNETTE LYLOVER JENSEN
INFO@PROBUSFYN.DK
+45 3163 3801

PR  BUS
Ejendomme & Investering